



**enem
2020**

CANAL SEDUC-PI6



PROFESSOR (A):

**KEURI
CAMPELO**



DISCIPLINA:

HISTÓRIA



CONTEÚDO:

ALTA IDADE MÉDIA



DATA:

10/06/2020

CONTEÚDO: IDADE MÉDIA

- É cobrada para avaliar os conhecimentos sobre desenvolvimento econômico, Renascimento industrial e passagem do feudalismo para o capitalismo;
- Imaginários religioso da sociedade.



Alta Idade Média - Império Bizantino

•Origem:

330 d. C. = Fundação de Constantinopla pelo imperador romano Constantino;

395 = Divisão do Império Romano após a morte do imperador Teodósio;

Império Romano do Oriente = Império Bizantino.

•JUSTIANO (527-565): AUGE DO IMPÉRIO

- Conquistas territoriais(Península Itálica + Ibérica + Norte da África)
- Leis baseadas no Direito Romano;
- Poderes ilimitados ao imperador;
- Privilégios para a Igreja e para nobreza;
- Marginalização de colonos e escravos;



Religião no Império Bizantino

- Cristianismo;
- A Questão Iconoclasta.

•Economia:

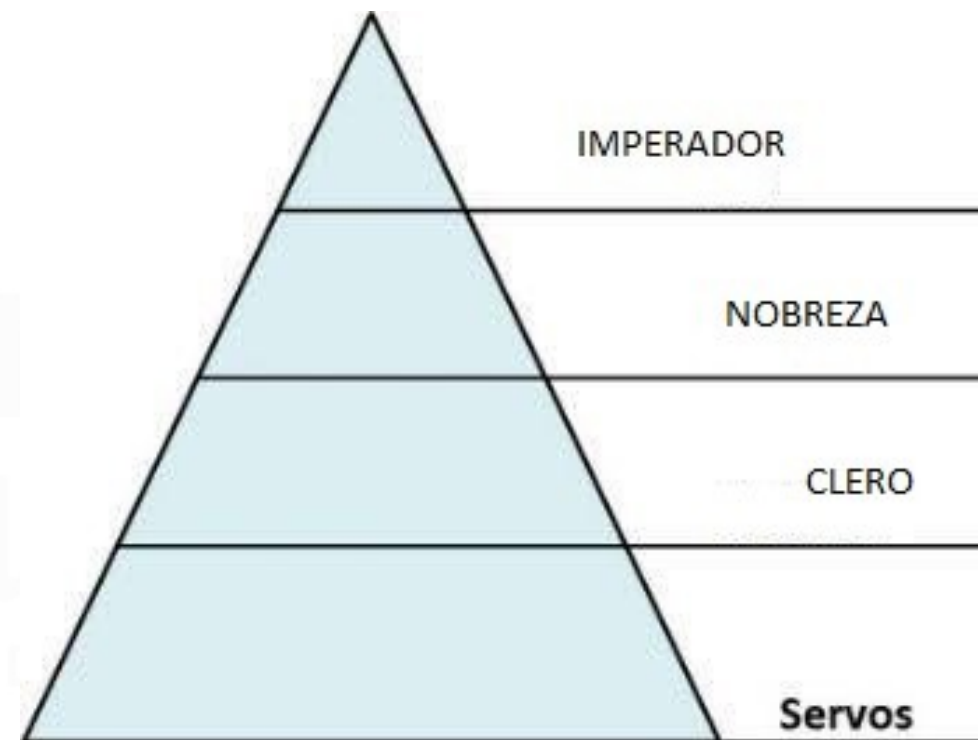
Agricultura (servidão);

Decadência do Império Bizantino

Fatores

- Disputas religiosas;
- Conflitos políticos;
- Caos econômico (corrupção);
- Expansão islâmica
(tomada de Constantinopla pelos turcos otomanos);

SOCIEDADE



Alta Idade Média - Reinos Bárbaros

Origens

- ✓ Oriente = hunos;
- ✓ Norte da Europa = germânicos;
- ✓ Contexto histórico:
 - Queda do Império Romano do Ocidente;
 - Invasões bárbaras;
 - Final da Idade Antiga e início da Idade Média (século IV ao século XI).

- Formaram vários reinos independentes:

Reino dos Francos

Reino dos Anglo-Saxões

Reino dos Visigodos

Reino dos Vândalos



Idade Média – séc. V ao XV

ALTA IDADE MÉDIA

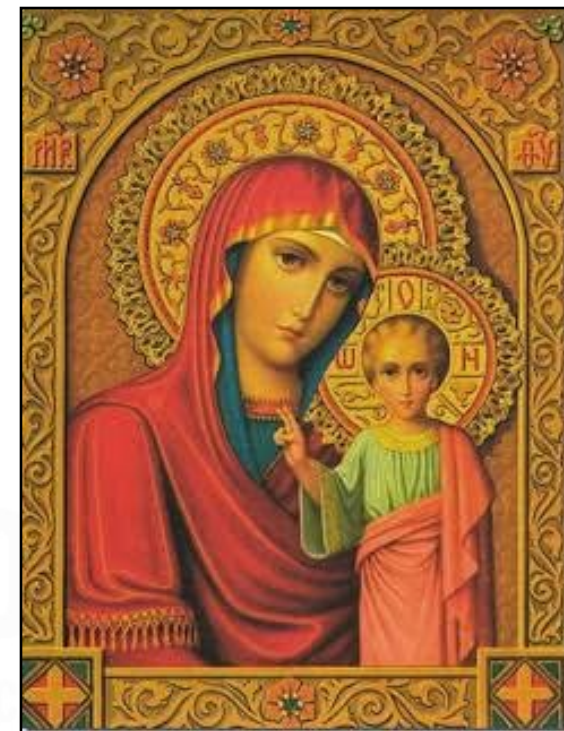
Século V ao Século X

(Império Bizantino / Feudalismo / Árabes)

BAIXA IDADE MÉDIA

Século X ao Século XV

(Decadência do feudalismo / Cruzadas / Monarquias nacionais)

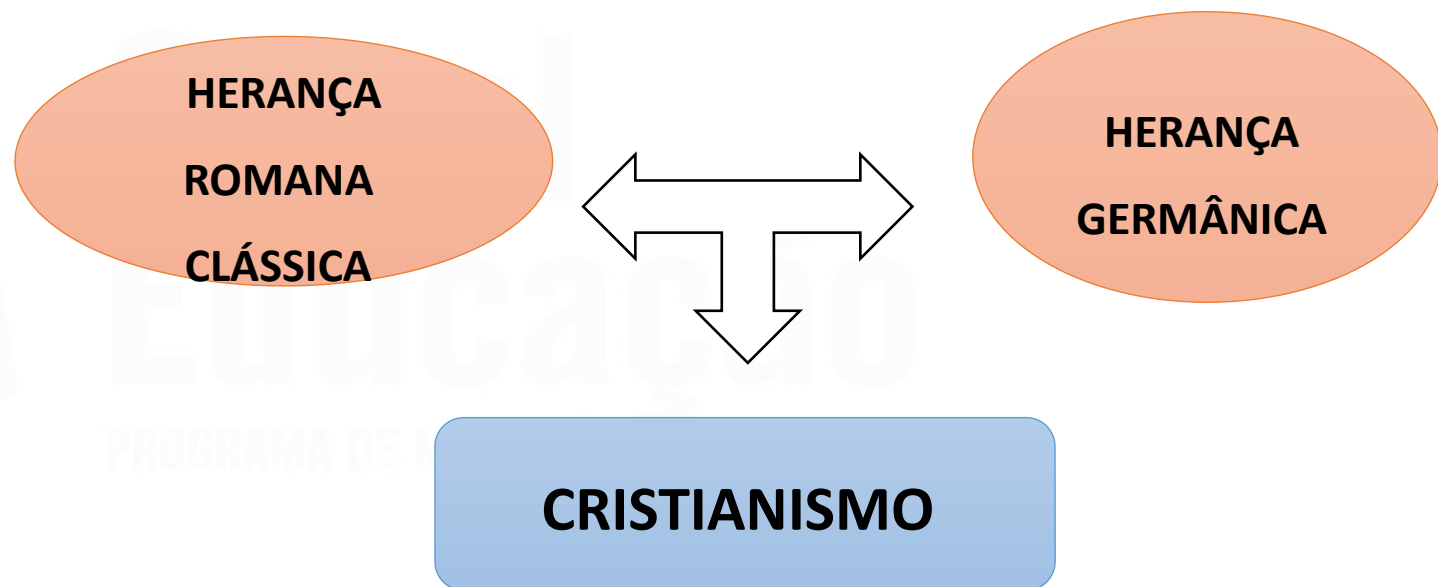


Reino da
RELIGIÃO.

FUNDAMENTOS DA IDADE MÉDIA

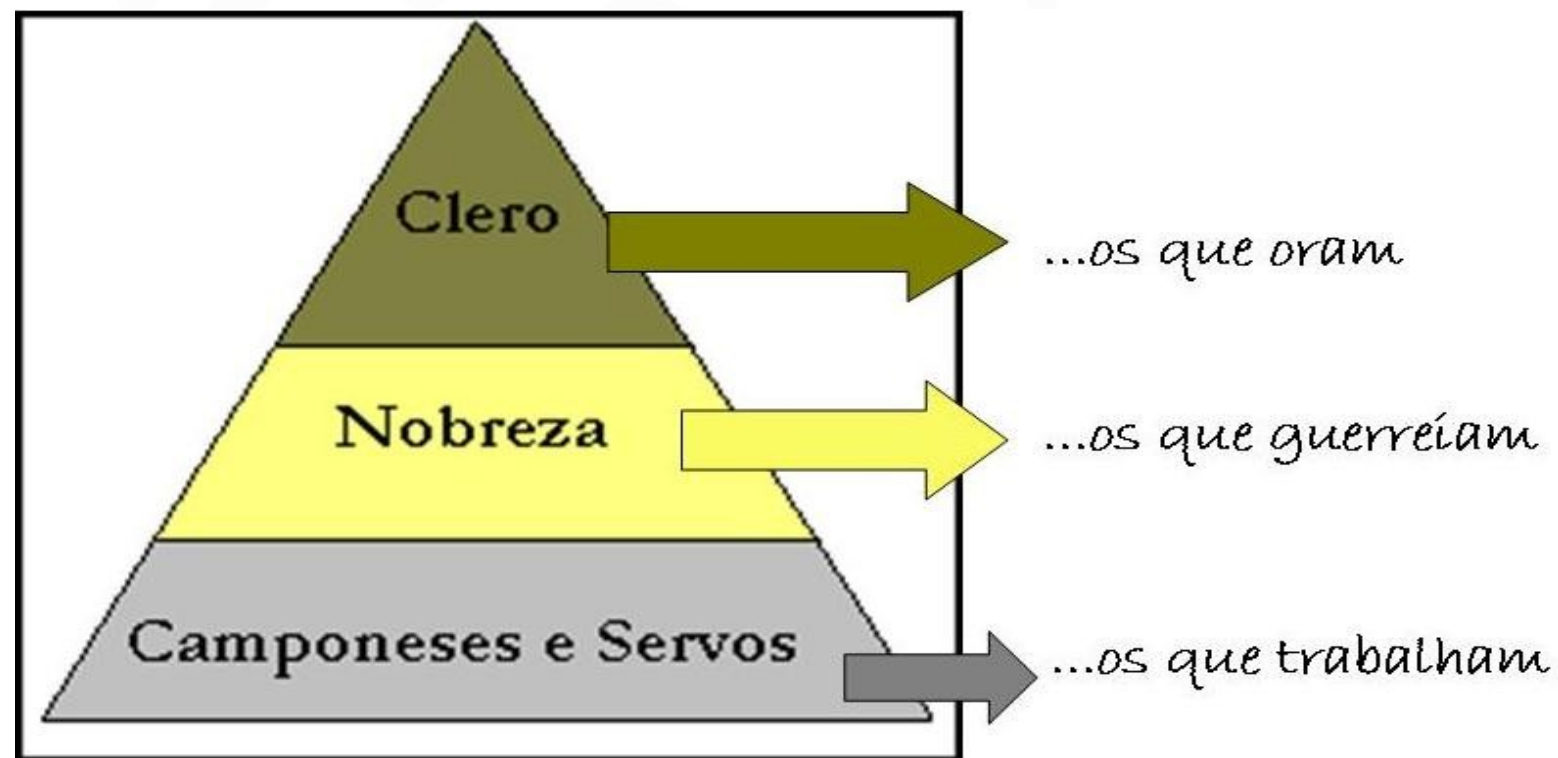
Origens

- Crise do escravismo romano;
- Invasões bárbaras;
- Ruralização;
- Costumes romanos:
 - Servidão;
 - Colonato;
 - Cristianismo;
 - Latim.
- Costumes bárbaros:
 - Direito consuetudinário;
 - Comitatus;
 - Economia natural.



SOCIEDADE FEUDAL:

- Estamental – baseia-se em três estados: Clero, Nobreza e Servos.
- Sociedade rígida: Posição social baseia-se pelo NASCIMENTO – **IMOBILISTA**.
- Hierárquica: funções definidas e organizadas.



Economia Feudal

- Feudo = unidade básica de produção:
 - Manso senhorial = área de uso exclusivo do senhor feudal;
 - Manso servil = área cedida ao servo para seu sustento;
 - Terras comunais = áreas de uso coletivo (campos e bosques).
- Economia agrícola;
- Economia autossuficiente;
- ↓ Produtividade;
- ↓ Comércio;
- Economia amonetária (trocas *in natura*).



ENEM 2015

1. *A casa de Deus, que acreditam una, está, portanto, dividida em três: uns oram, outros combatem, outros, enfim, trabalham. Essas três partes que coexistem não suportam ser separadas; os serviços prestados por uma são a condição das obras das outras duas; cada uma por sua vez encarrega-se de aliviar o conjunto... Assim a lei pode triunfar e o mundo gozar da paz.*

ALDALBERON DE LAON. In: SPINOSA, F. Antologia de textos históricos medievais. Lisboa: Sá da Costa, 1981.

A ideologia apresentada por Aldalberon de Laon foi produzida durante a Idade Média. Um objetivo de tal ideologia e um processo que a ela se opôs estão indicados, respectivamente, em:

- A) Justificar a dominação estamental / revoltas camponesas.
- B) Subverter a hierarquia social / centralização monárquica.
- C) Impedir a igualdade jurídica / revoluções burguesas.
- D) Controlar a exploração econômica / unificação monetária.
- E) Questionar a ordem divina / Reforma Católica.

02. A Idade Média, na Europa, foi caracterizada pelo aparecimento, apogeu e decadência de um sistema econômico, político e social denominado feudalismo. Assinale a alternativa que apresenta de forma correta características do sistema feudal.

- A) A política feudal não proporcionava autonomia aos feudos, sendo, portanto, centralizada.
- B) A cultura feudal foi antropocêntrica, ou seja, baseada na visão do homem como centro do Universo.
- C) A principal forma de trabalho foi a escravidão, pois os trabalhadores rurais eram tratados como mercadorias.
- D) O feudalismo apresentou características semelhantes em todo território europeu, sendo a Inglaterra o modelo mais exemplar.
- E) As terras dividiam-se em reservas senhoris e mansos servis. A sociedade era estamental, sem mobilidade social.

1. A Idade Média pode ser caracterizada por um longo processo de desenvolvimento e de lenta dissolução das relações servis de produção. Relacione os fatores históricos estruturais e conjunturais que contribuíram e influenciaram na formação do sistema feudal.



[@keuricampelo](https://www.instagram.com/keuricampelo)

GABARITO:**1.A****2.E****ATIVIDADE PARA CASA:**

Crise do escravismo romano, ruralização da economia romana, invasões bárbaras e as tradições bárbaras (comitatus).