



SEJAM BEM-VINDOS



PROFESSOR (A):

**LAURYANNA
QUEIROZ**



DISCIPLINA:

**EDUCAÇÃO
FÍSICA**



AULA Nº:

...



CONTEÚDO:

**ANATOMIA HUMANA
SISTEMA MUSCULAR**



TEMA GERADOR:

...



DATA:

27/04/2020

INTRODUÇÃO



Sistema muscular

600 músculos

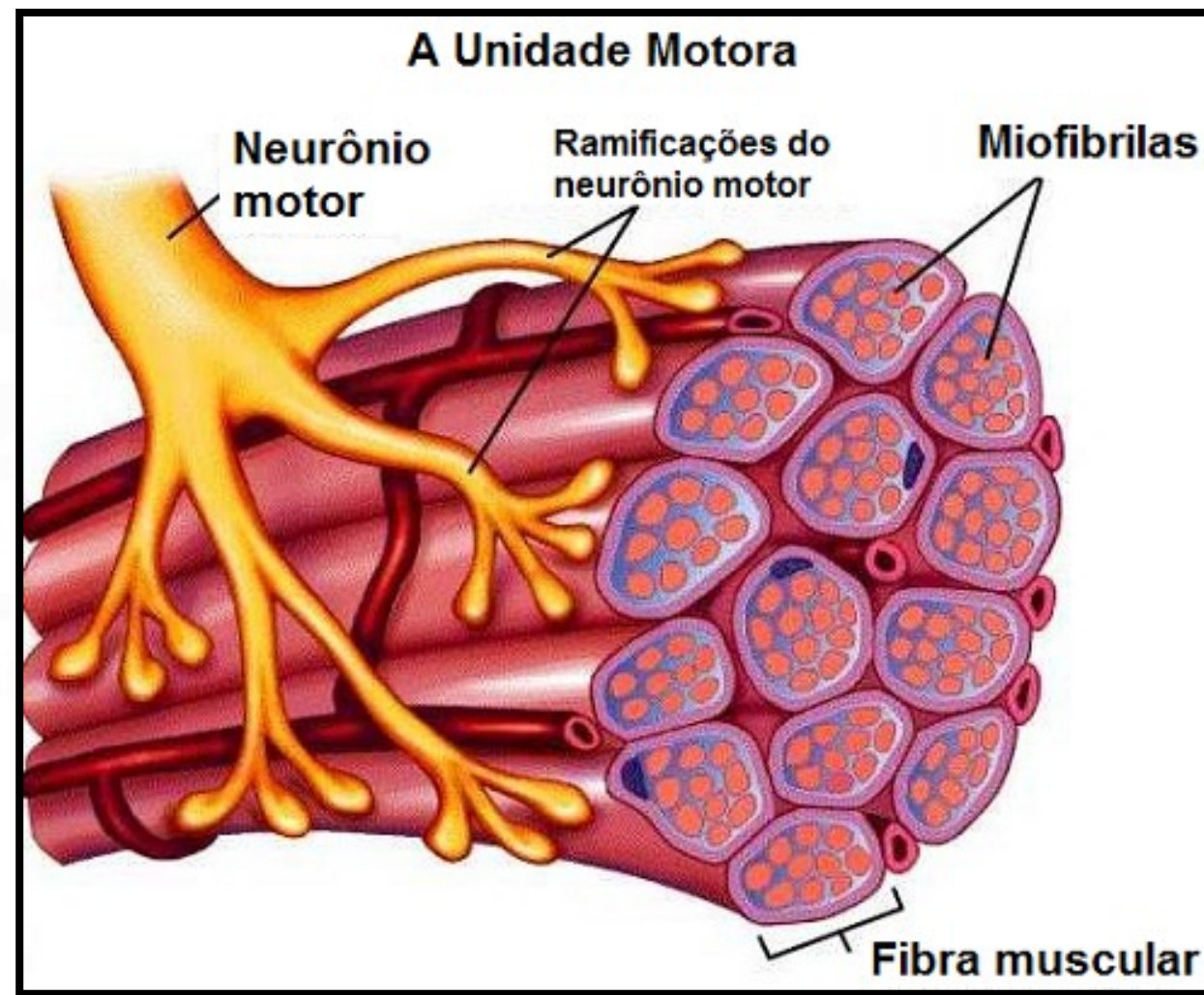
40 a 50% do peso total

Contrair e relaxar para, gerar os movimentos

A nossa capacidade de locomoção depende da ação conjunta de ossos, articulações e músculo, sob a regulação do sistema nervoso

Variedade de músculos

- A célula muscular está normalmente sob o controle do sistema nervoso
- Cada músculo possui o seu nervo motor, o qual divide-se em muitos ramos para controlar todas as células do músculo
- Quando o impulso nervoso passa pelo nervo, a placa motora transmite o impulso às células musculares determinando sua contração



Variedade de músculos

3 tipos de músculos:

M. ESTRIADO ESQUELÉTICO

M. LISO

M. ESTRIADO CARDÍACO

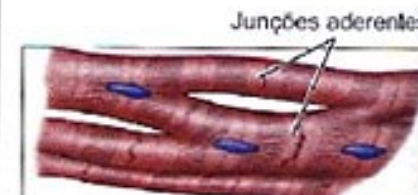
Aparência da célula:



Músculo estriado esquelético

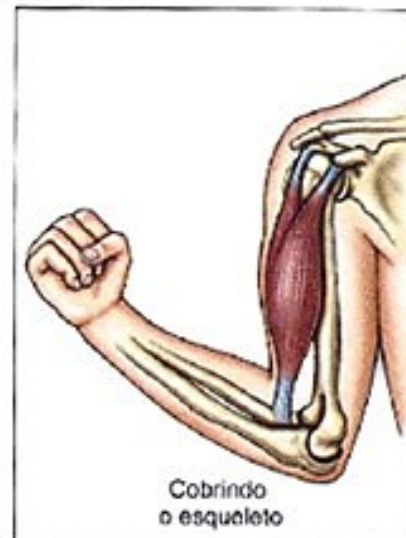


Músculo liso

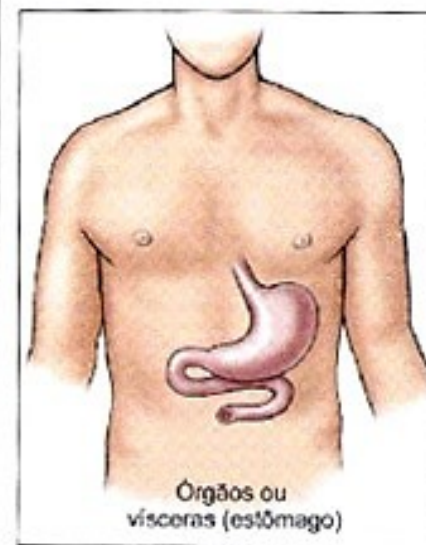


Músculo cardíaco

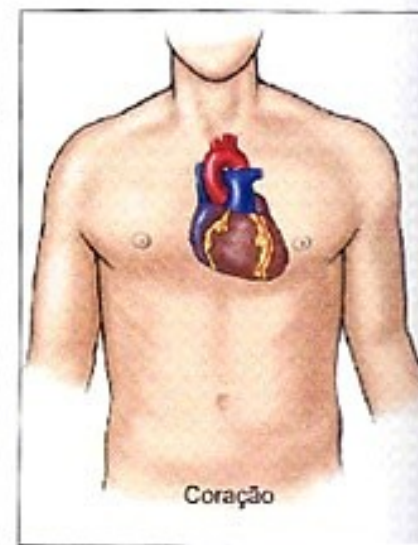
Localização:



Cobrindo o esqueleto



Órgãos ou vísceras (estômago)



Coração

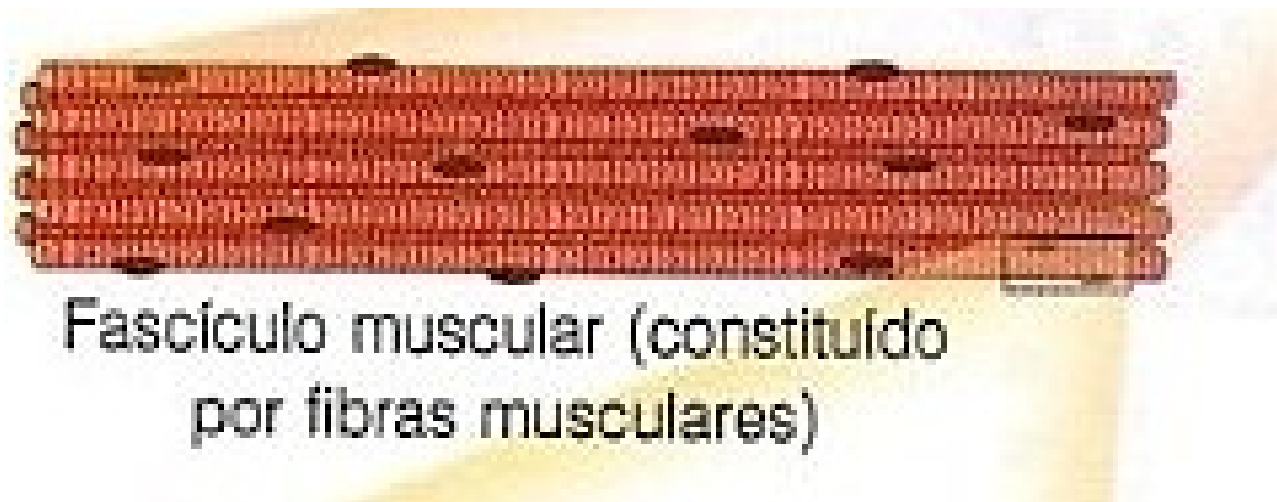
Descrição:

Estriado
Voluntário

Não-estriado
Involuntário

Estriado
Involuntário

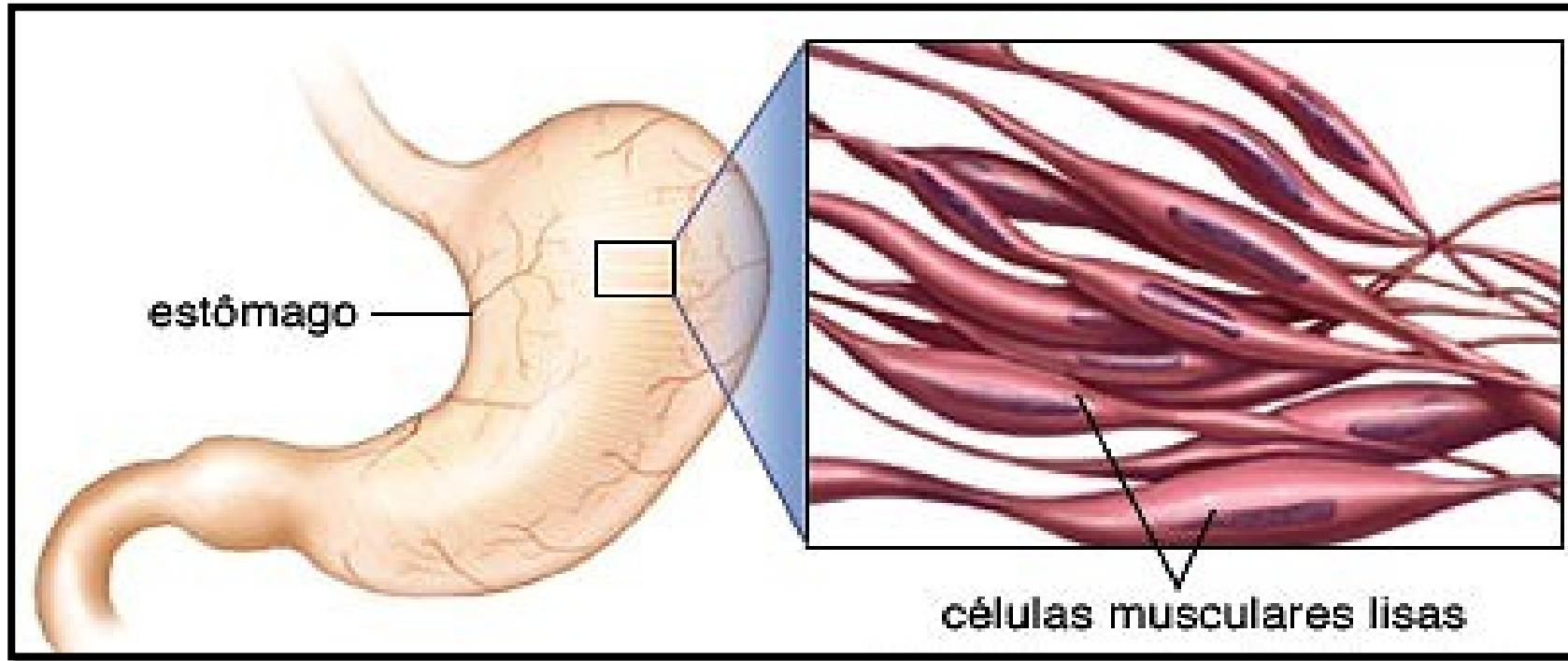
M. ESTRIADO ESQUELÉTICO



Fascículo muscular (constituído por fibras musculares)

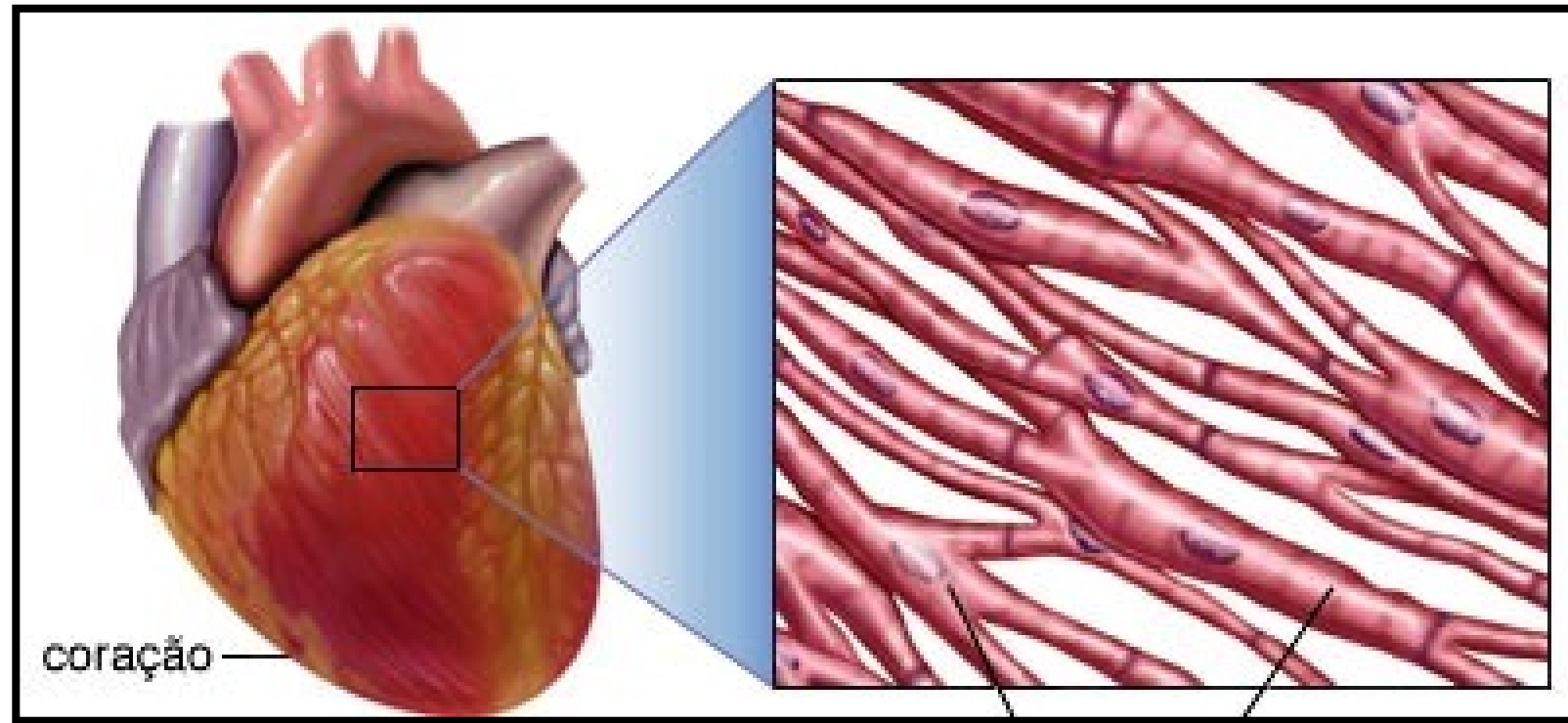
- **Contração voluntária**
- **Estriado**
- **Fixo ao esqueleto: ESQUELÉTICO**

M. LISO



- Músculo INVOLUNTÁRIO
- Sem estriações: MÚSCULO LISO
- VISCERAIS

M. ESTRIADO CARDIÁCO



- MÚSCULO ESTRIADO
- CONTRAÇÃO INVOLUNTÁRIA

Componentes anatômicos dos músculos estriados esqueléticos

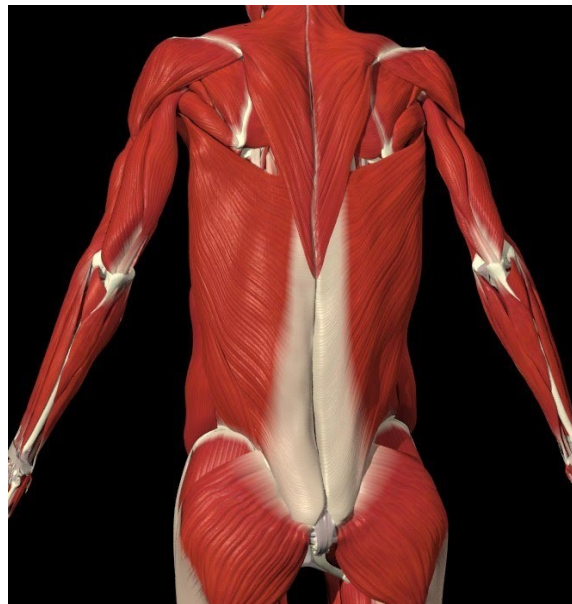


Um músculo esquelético típico possui **uma PORÇÃO MÉDIA E EXTREMIDADES**

A **PORÇÃO MÉDIA** é o **VENTRE MUSCULAR**, é a parte ativa e contrátil do músculo

Quanto as **EXTREMIDADES**, são formados por **TENDÕES OU POR APONEUROSES**

Componentes anatômicos dos músculos estriados esqueléticos



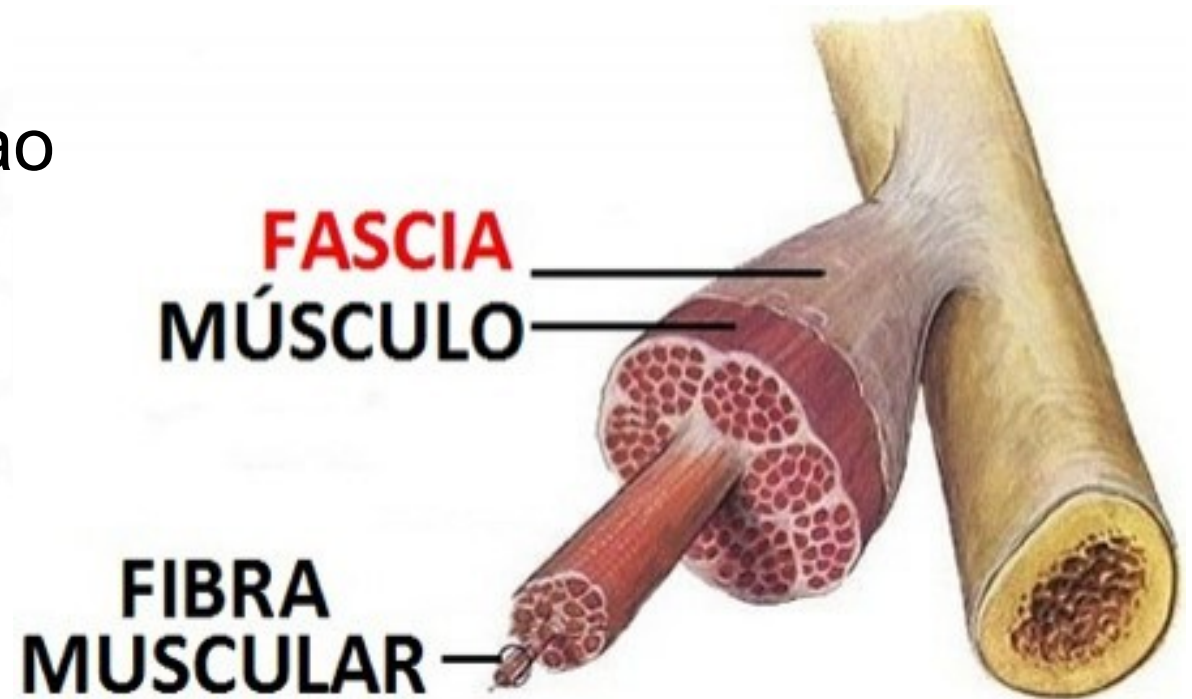
- Tendões e aponeuroses servem para **prender o músculo ao esqueleto**

- Esbranquiçados
- Brilhantes
- Muito resistentes
- Praticamente inextensíveis
- Constituídos por tecido conjuntivo denso
- Rico em fibras colágenas

Fáscia muscular

Lâmina de tecido conjuntivo que envolve todos os músculos

- Fáscia espessa: fixa o músculo ao esqueleto
- Permite o deslizamento entre os músculos
- Separa grupos musculares



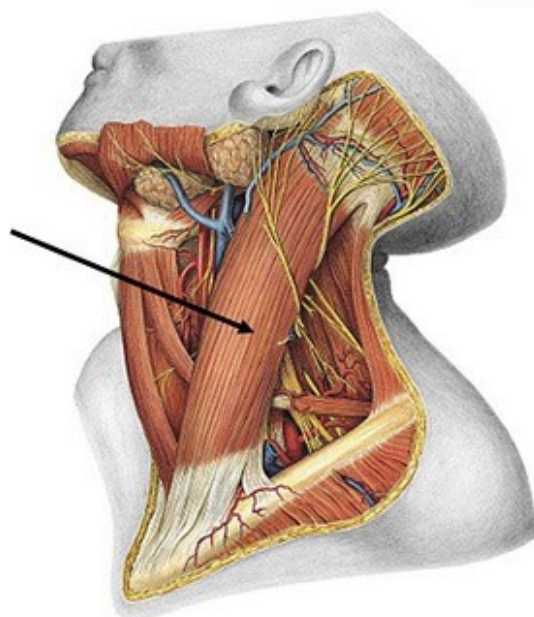
Classificação dos músculos

Quanto a sua forma:

Disposição paralela das fibras

Músculos longos: ex: esternocleidomastóideo

Músculos largos: ex: glúteo máximo



O: Clavícula / I: osso temporal e occipital

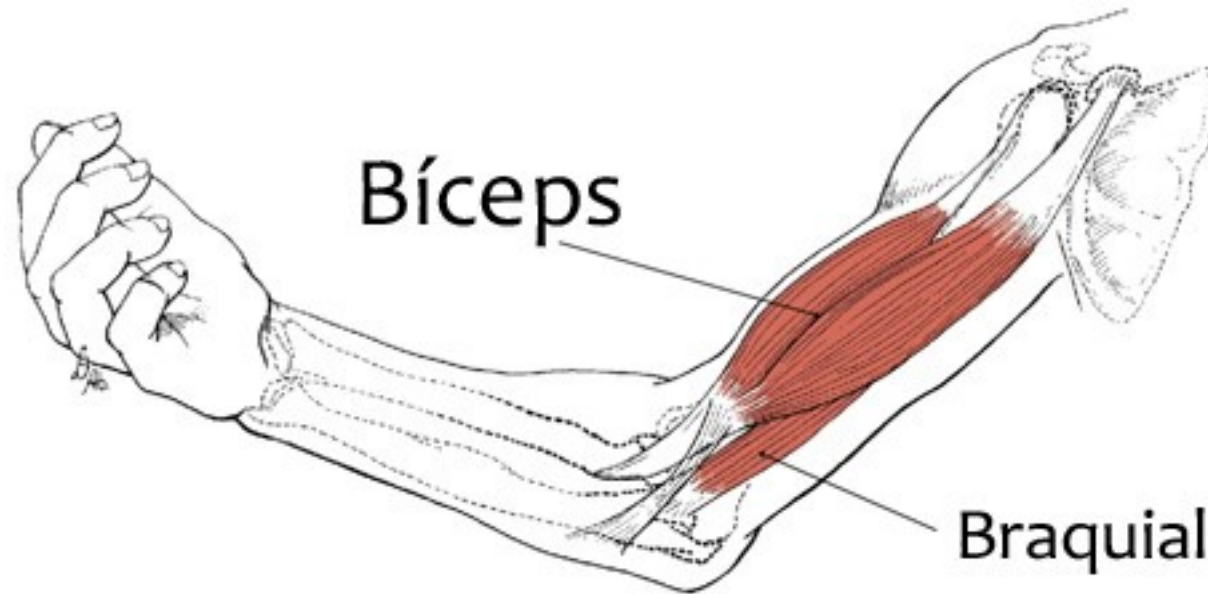


O: osso do quadril e sacro/ I: fêmur

Classificação dos músculos

Quanto a sua forma:

Fusiforme (frequente nos membros)



O: Escápula/ I: osso rádio

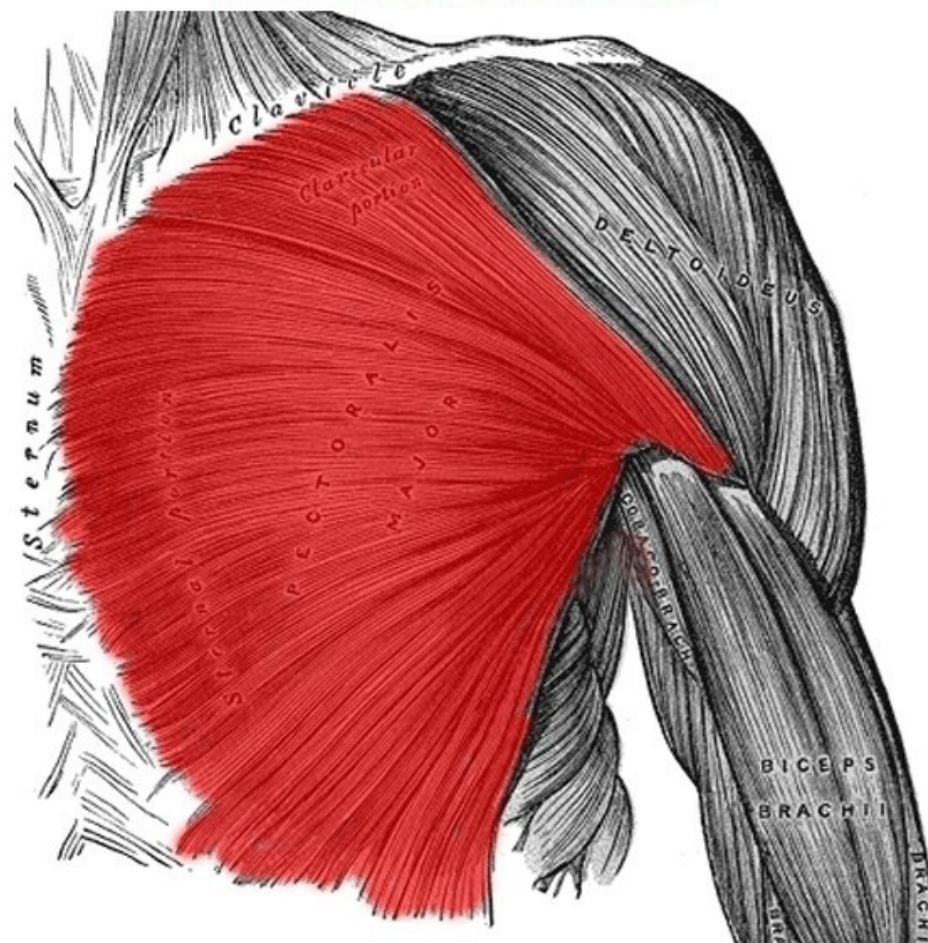
Classificação dos músculos

Quanto a sua forma:
Leque

ORIGEM: metade medial da clavícula, esterno e seis primeiras cartilagens costais

INSERÇÃO: tubérculo maior do úmero

PEITORAL MAIOR



Classificação dos músculos

Quanto a sua forma:

Disposição oblíqua das fibras

M. Reto femoral

