

**3ª  
SÉRIE**

# **CANAL SEDUC-PI3**



PROFESSOR (A):

**MARCELO  
LIMA**



DISCIPLINA:

**GEOGRAFIA**



AULA Nº:



CONTEÚDO:

**IMPACTOS  
AMBIENTAIS**



TEMA GERADOR:



DATA:

**07/07/2020**

- **ENTENDER A ORIGEM DOS PRINCIPAIS IMPACTOS AMBIENTAIS QUE OCORREM NO BRASIL ANALISANDO AS TRANSFORMAÇÕES CAUSADAS**



# PROBLEMAS AMBIENTAIS

Principais **problemas** que afetam o meio ambiente na atualidade, poluição, desmatamento, queimadas, aquecimento global. Infelizmente nosso planeta é afetado por vários **problemas ambientais**, muitos deles provocados por diversas ações humanas.





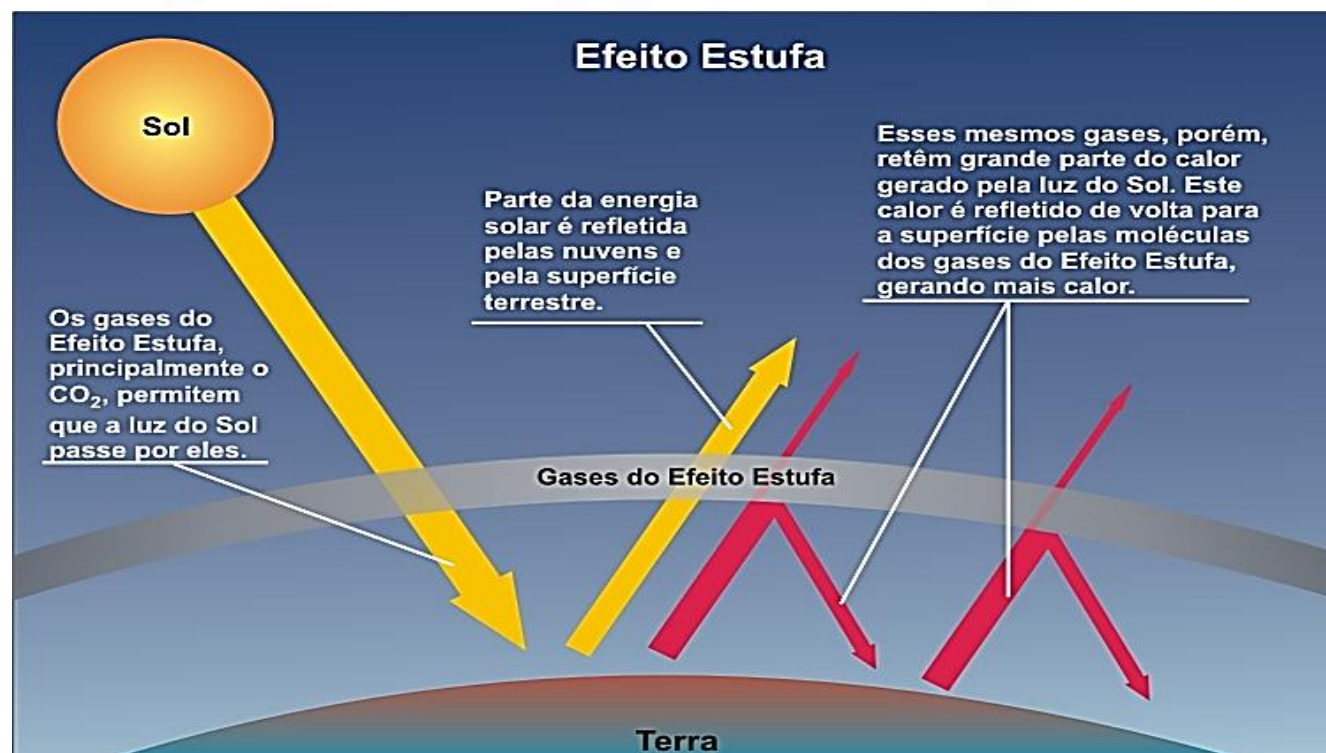
# BRASIL E O EFEITO ESTUFA

O Brasil está em 4º lugar no ranking dos países que mais emitem gases de efeito estufa na atmosfera. A maior contribuição brasileira fica por conta dos desmatamentos e queimadas.

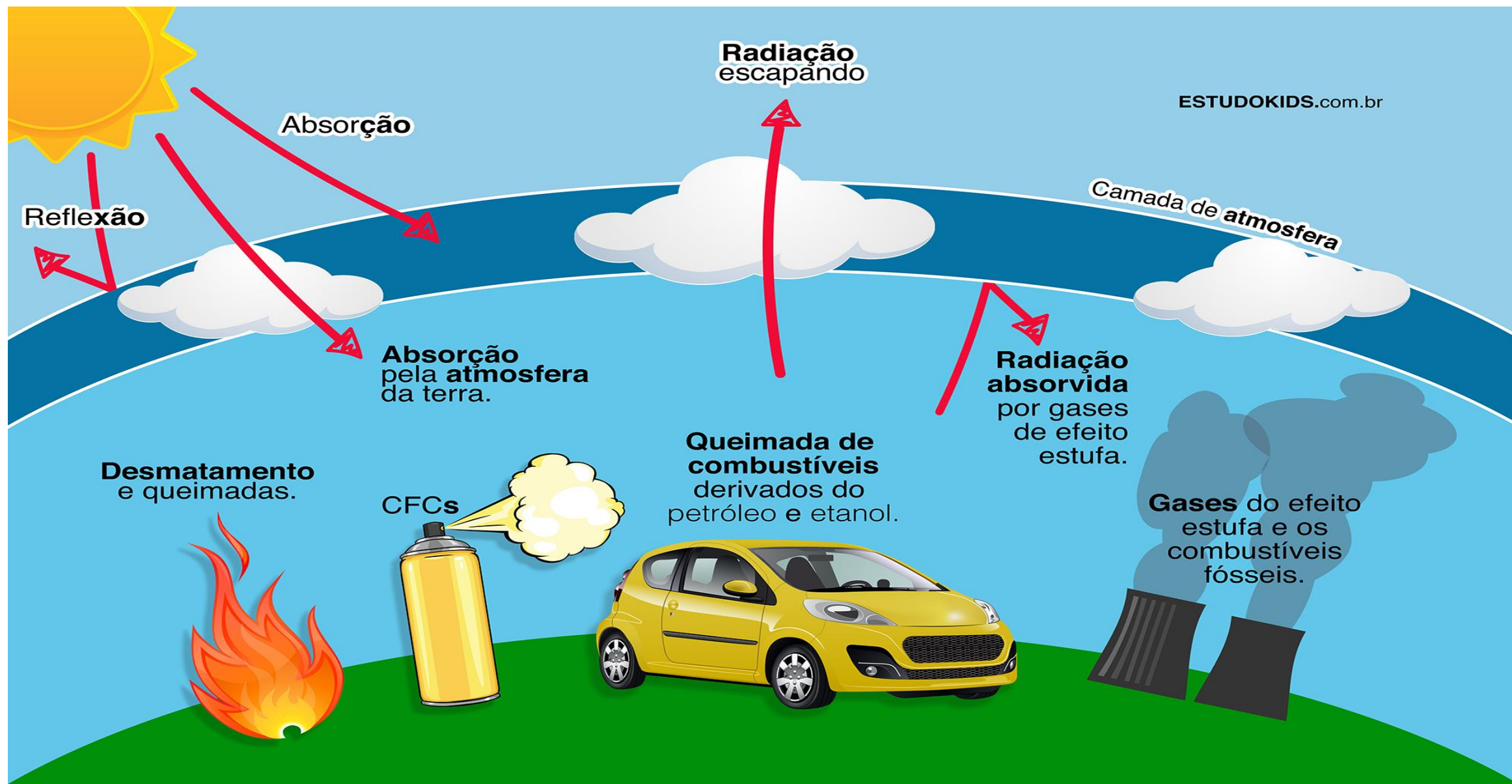


# O Efeito de Estufa

A emissão de CO<sub>2</sub> permite a passagem da radiação solar, porém funciona como uma barreira, para o calor refletido pela superfície terrestre, concentrando o calor formando o **Efeito de Estufa**.











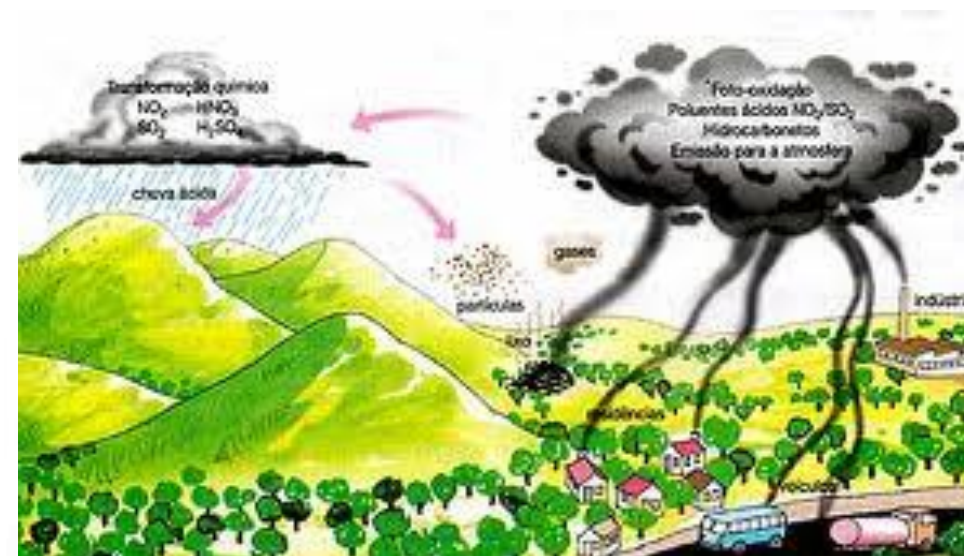
# ONDA DE CALOR





# As Chuvas Ácidas

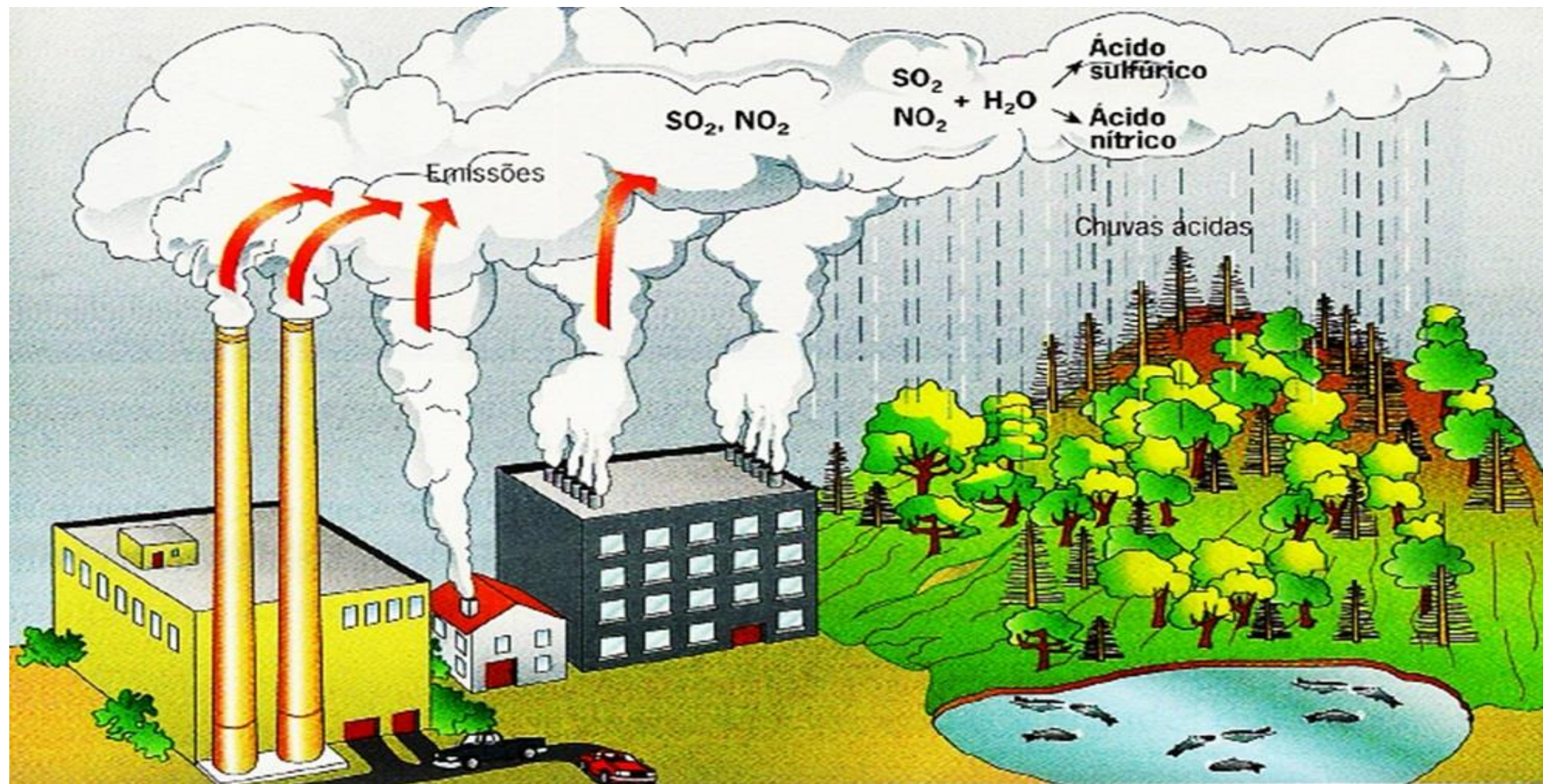
Chuvas ácidas dão origem aos solos ácidos, prejudiciais a agricultura e as árvores e plantas e a contaminação da água.



Embora afete mais as regiões industrializadas da América do Norte (EUA e Canadá) e Europa (Alemanha , Áustria, Polônia, República Checa, Escandinávia), hoje é um problema global, pois os ventos transportam as partículas poluentes para outras regiões.



# CHUVA ÁCIDA



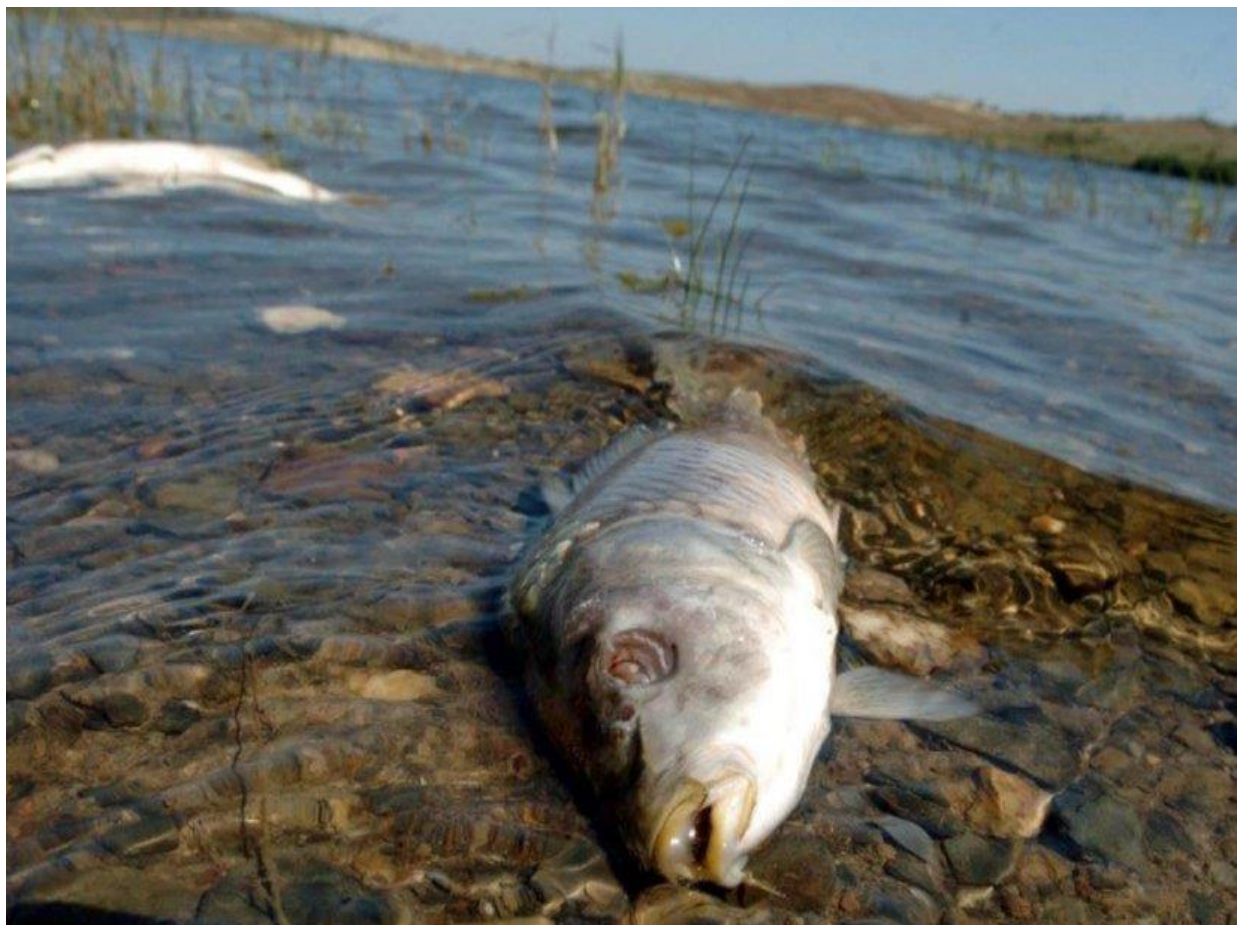


# CHUVA ÁCIDA





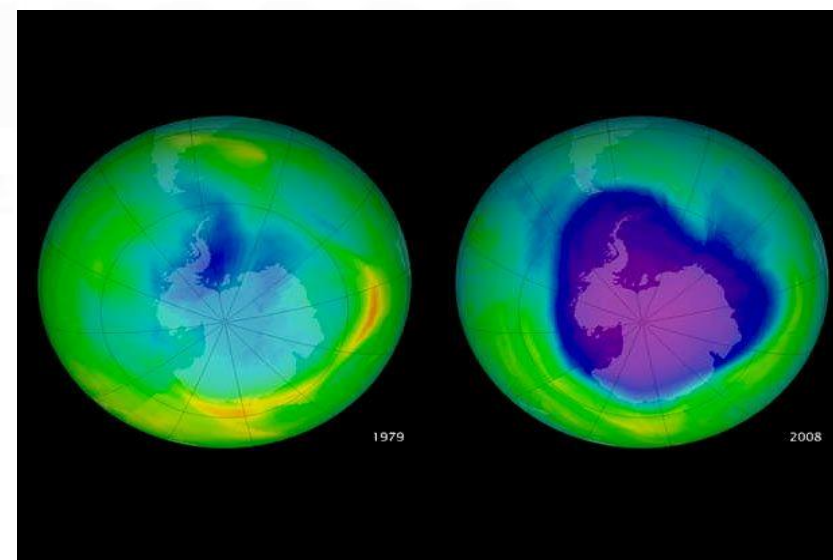
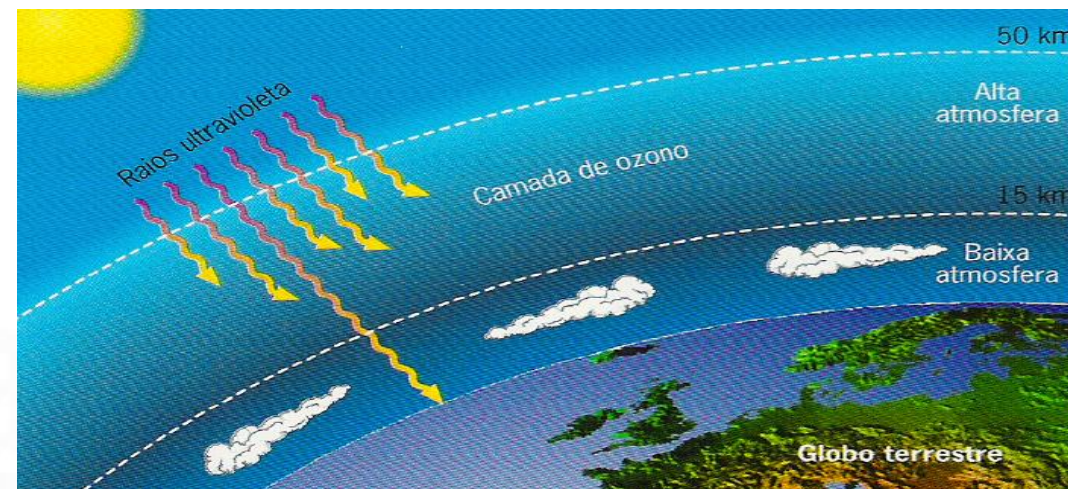
# CHUVA ÁCIDA





# Destruição da camada de ozônio

- A camada de ozônio é vital para a Terra, pois absorve grande parte da radiação ultravioleta.
- A destruição da camada de ozônio é provocada pelo CFC, ocasionando o “buraco” na camada de ozônio, que é maior próximos aos pólos.
- Solução: Substituir o CFC por outros gases que não provoquem danos ambientais.



# CAUSAS DO BURACO NA CAMADA DE OZÔNIO

A principal causa é a reação química dos CFCs (clorofluorcarbonos) com o ozônio.

- Aerosóis
- Ar-condicionado
- Gás de geladeira
- Espumas plásticas





# CONSEQUÊNCIAS

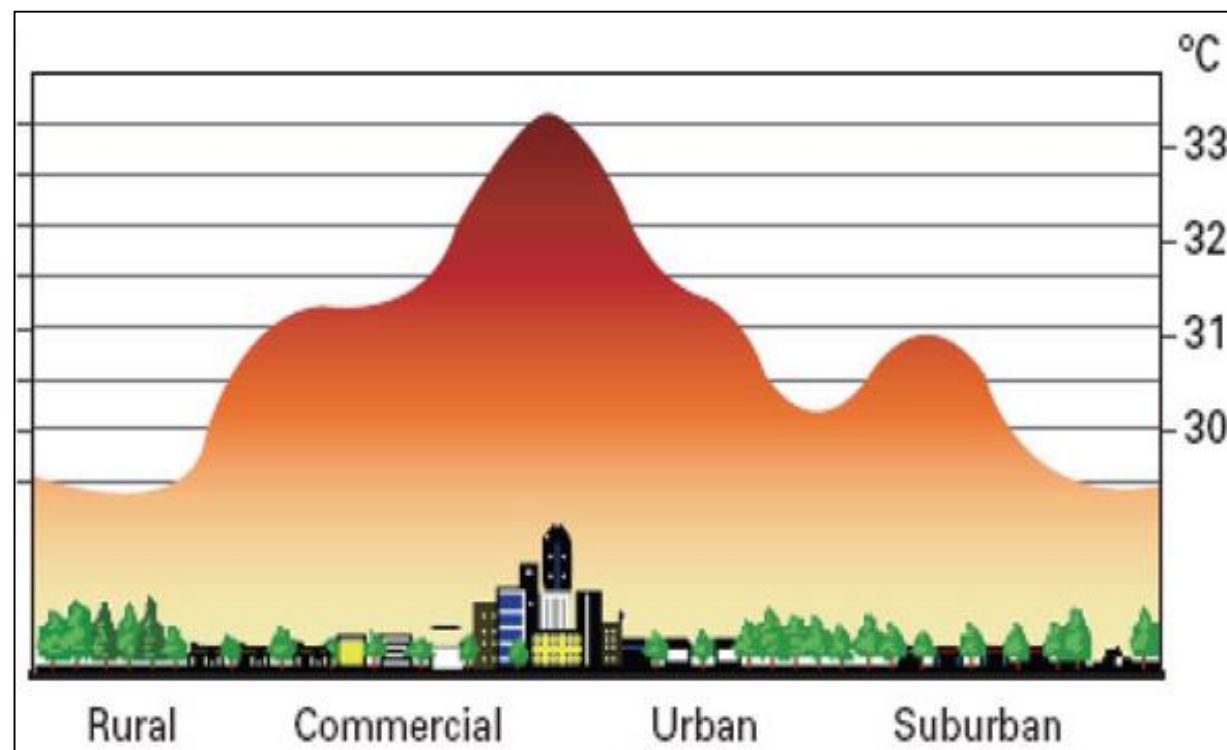
- Provoca câncer de pele nas pessoas
- Aumento do aquecimento global.



# ILHA DE CALOR

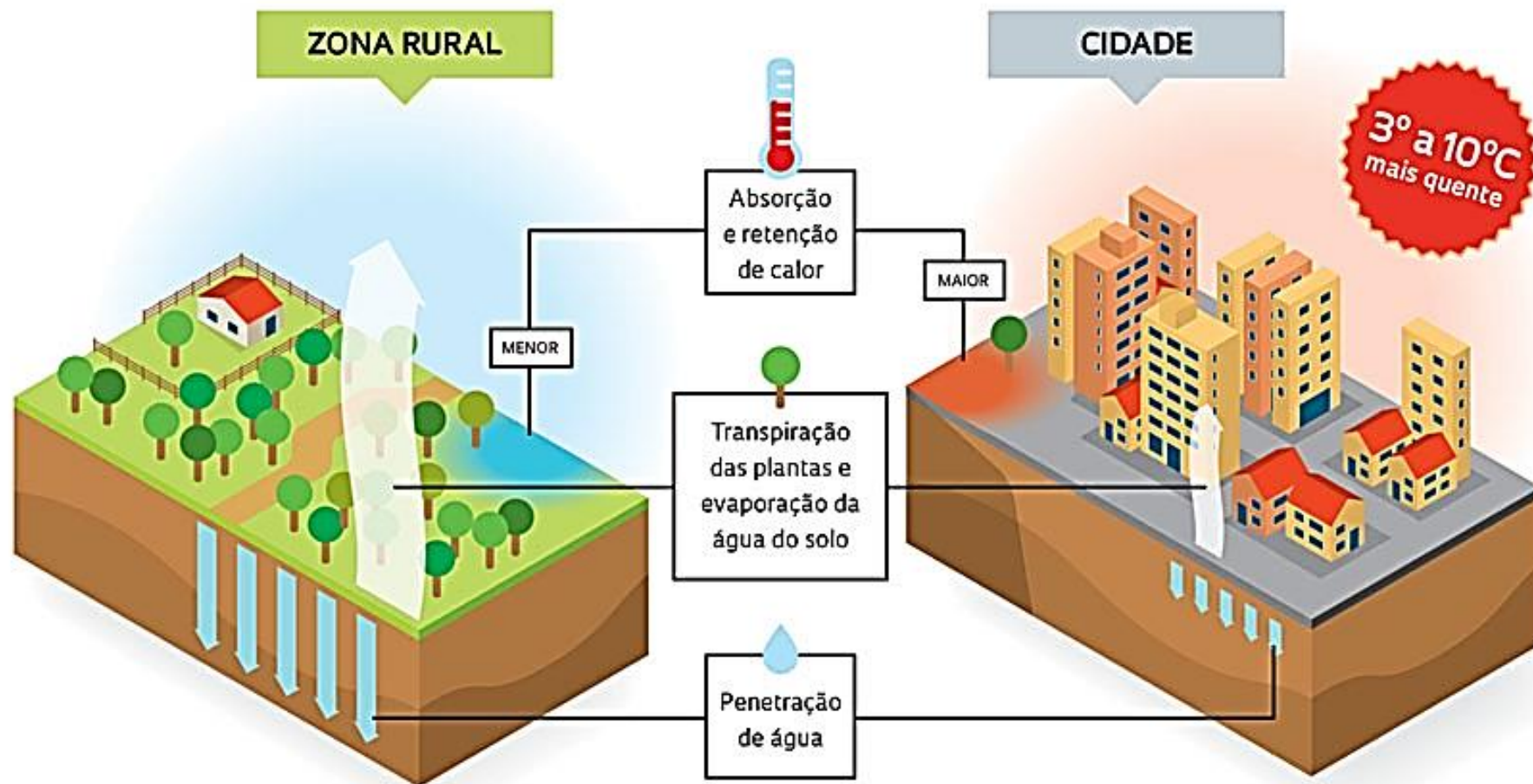
**Aquecimento das áreas centrais urbanas devido a maior concentração de:**

- \* Concreto
- \* Asfalto
- \* Vidro
- \* Poucas áreas verdes





# Por que ocorre o efeito ilha urbana de calor









# Problemas associados ao LIXO

A concentração demográfica nas grandes cidades e o grande aumento do consumo de bens geram uma enorme quantidade de resíduos de todo tipo, procedentes tanto das residências como das atividades públicas e dos processos industriais.





# Problemas associados ao LIXO

## Destinação do lixo urbano





# Saídas para o problema do Lixo

O lixo coletado pode ser processado, isto é, passar por algum tipo de beneficiamento a fim de reduzir custos de transporte e inconvenientes sanitários e ambientais.



# Saídas para o problema do Lixo

- Reciclagem
- Aterros sanitários
- Aproveitamento do material orgânico para a fabricação de adubo
- Incineração





## Poluição sonora

Poluição sonora é o **excesso de ruídos** que afeta a **saúde física e mental** da população. É o alto nível de decibéis provocado pelo barulho constante proveniente de atividades que perturbam o silêncio ambiental.

A poluição sonora é considerada **crime ambiental**, podendo resultar em multa e reclusão de 1 a 4 anos.



O nível do barulho admitido nos grandes centros urbanos pela Organização Mundial da Saúde (OMS), pode atingir até 50 decibéis porém, o que é verificado normalmente chega a 90 e 100 decibéis.

Portanto, qualquer som que ultrapasse os **50 decibéis**, já pode ser considerado nocivo para a saúde.

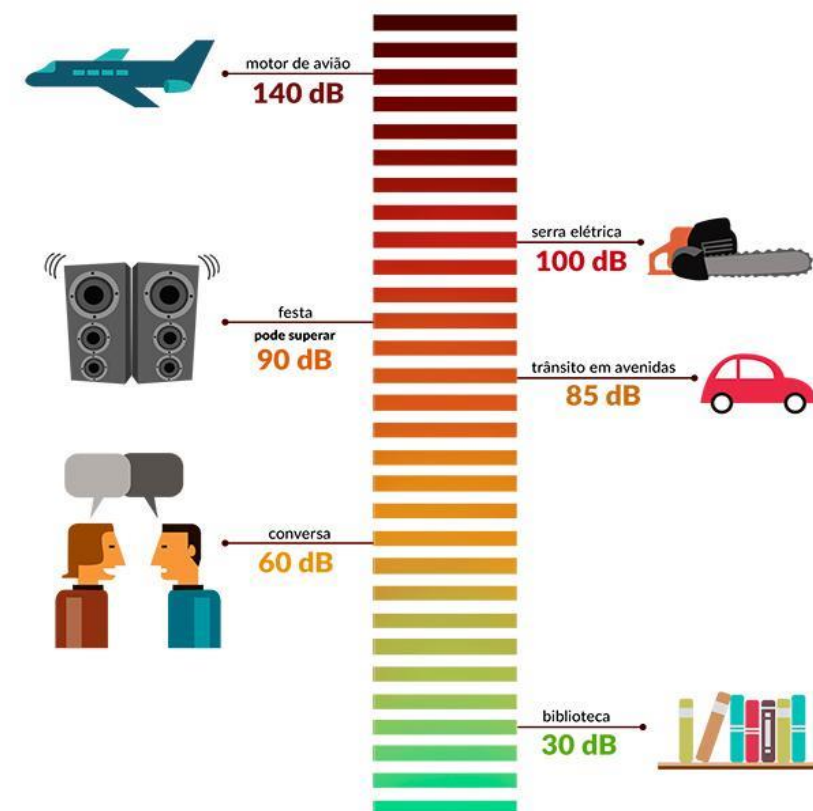
O sons danosos que superam os níveis considerados normais pelo ouvido humano, são provenientes de diversos meios, entre eles:

- 01- os transportes urbanos;**
- 02- as buzinas e sirenes;**
- 03- as construções;**
- 04- as máquinas;**
- 05- casas de show e templos religiosos;**
- 06- os aparelhos de som, entre outros.**





Além disso, o uso frequente de aparelhos de reprodução sonora individual como os fones de ouvido, MP3 e Ipad, provoca graves problemas e até a perda da audição, principalmente em crianças e adolescentes.





Segundo dados da OMS, a poluição sonora é considerada uma das que mais afeta o meio ambiente, perdendo apenas para a poluição do ar e da água. Para alguns ambientalistas europeus já é considerada a forma mais prejudicial à saúde humana.





## Poluição Visual

A **poluição visual** é um tipo de poluição moderna, encontrado nos grandes centros urbanos, uma vez que designa o excesso de informações contidas em placas, postes, outdoors, banners, cartazes, táxis, carros e outros veículos de anúncios, além da degradação urbana fruto das pichações, excesso de fios de eletricidade e acúmulo de resíduos.





Essa comunicação visual exacerbada nas grandes cidades, característico da cultura de massas que incentiva o consumo, tem se descontrolado nas últimas décadas, levando assim a uma descaracterização identitária do local





**01-** Entre os resíduos propostos abaixo, qual deles pode ser utilizado para a produção de um gás que pode substituir o gás de cozinha (gás liquefeito de petróleo), além de ser uma fonte de nutrientes para a agricultura?

- a) Resíduo tóxico
- b) Resíduo orgânico.
- c) Resíduo mineral
- d) Resíduo atômico
- e) Resíduo residências

Canal  
Educação  
PROGRAMA DE MEDIAÇÃO TECNOLÓGICA

**02-** “Pesquisa feita pela Universidade Federal de Pernambuco (UFPE) indicou os pontos mais quentes do Recife, as chamadas 'ilhas de calor'. O resultado do estudo aponta que, em um mesmo ambiente, a temperatura chega a variar até 13 graus. Em março deste ano, os meteorologistas registraram até seis graus acima da temperatura média esperada para o mês”.

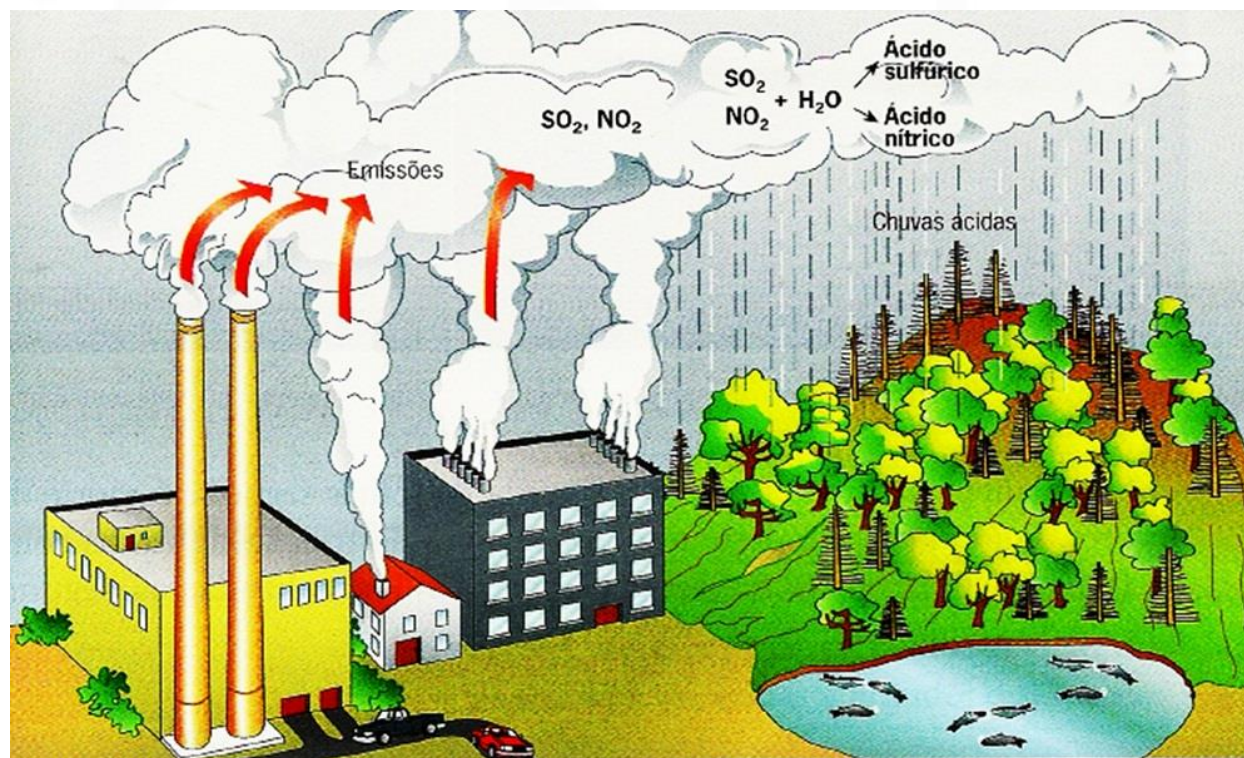
G1, 03 abr. 2013. Disponível em: <<http://g1.globo.com/brasil>>. Adaptado.

Entre os aspectos ligados ao surgimento do fenômeno das ilhas de calor, podemos destacar:

- a) a intensificação do aquecimento global
- b) a remoção da vegetação em áreas rurais
- c) a verticalização dos centros urbanos.
- d) a expansão desmedida de áreas verdes
- e) a ampliação das áreas periféricas



**03-** Em 1872, Robert Angus Smith criou o termo “chuva ácida”, descrevendo precipitações ácidas em Manchester após a Revolução Industrial. Trata-se do acúmulo demasiado de dióxido de carbono e enxofre na atmosfera que, ao reagirem com compostos dessa camada, formam gotículas de chuva ácida e partículas de aerossóis.



O texto aponta para um fenômeno atmosférico causador de graves problemas ao meio ambiente: a chuva ácida (pluviosidade com pH baixo). Esse fenômeno tem como consequência

- a) a corrosão de metais, pinturas, monumentos históricos, destruição da cobertura vegetal e acidificação de lagos.
- b) a diminuição do aquecimento global, já que esse tipo de chuva retira poluentes da atmosfera
- c) a destruição da fauna e da flora e redução dos recursos hídricos, com o assoreamento dos rios
- d) as enchentes, que atrapalham a vida do cidadão urbano, corroendo, em curto prazo, automóveis e fios de cobre da rede elétrica
- d) a degradação da terra nas regiões semiáridas, localizadas, em sua maioria, no Nordeste do nosso país
- e) Reconstrução da flora e da fauna em áreas rurais