



**EJA**  
**ETAPA V**

**CANAL SEDUC-PI4**



PROFESSOR (A):

**THARCIO  
ADRIANO**



DISCIPLINA:

**CIÊNCIAS**



CONTEÚDO:

**REPRODUÇÃO  
DOS SERES  
VIVOS**



DATA:

**13/08/2020**

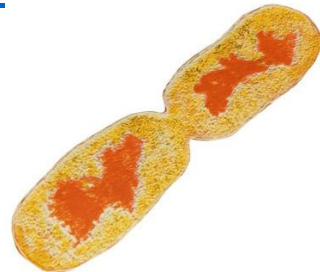
A **reprodução** é uma das características que diferem os seres inanimados dos seres vivos. Ela consiste no processo em que um ou mais organismos produzem descendentes, passando a eles uma cópia de todos ou de alguns de seus genes. Ela costuma ser dividida em duas categorias: **reprodução** assexuada e **reprodução** sexuada.

## → Reprodução assexuada

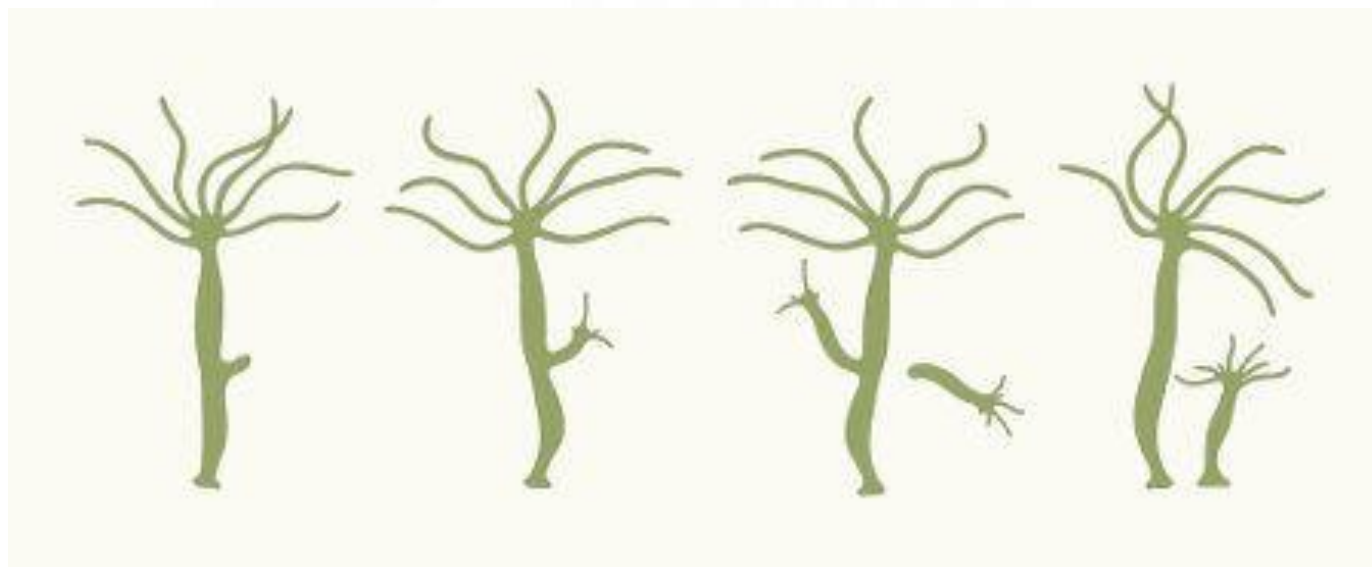
**Na reprodução assexuada, não há o envolvimento de gametas, o que impede a variabilidade genética. É um tipo de reprodução relativamente simples, muito mais rápida do que a sexuada e que gera indivíduos idênticos àqueles que os originaram. Nesse caso, existe apenas um único ser parental.**

*Existem vários mecanismos de reprodução assexuada, a saber:*

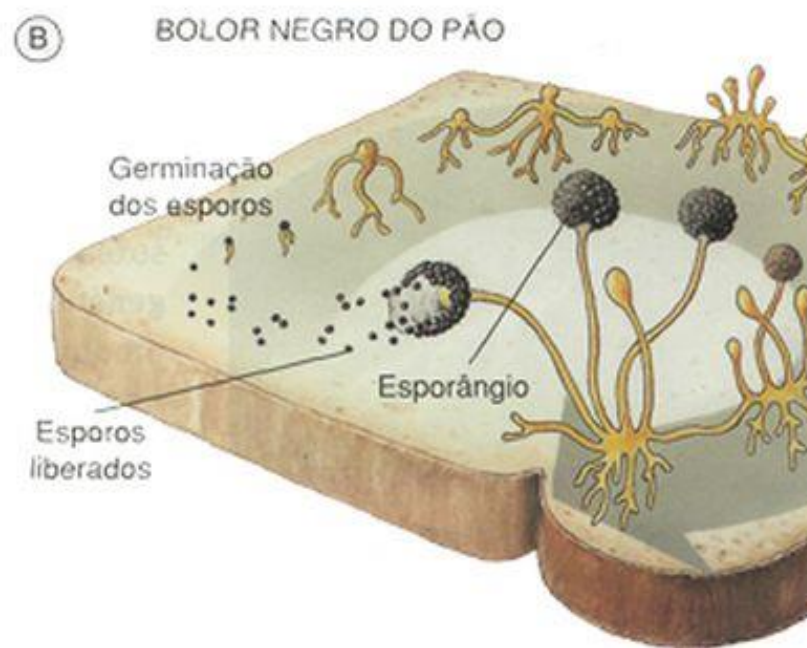
• **Divisão binária:** também chamada de bipartição, fissão ou cissiparidade, é um modelo de reprodução em que um indivíduo divide-se ao meio pelo processo de mitose, dando origem a um descendente idêntico. Esse processo de reprodução é comum em [bactérias](#) e protozoários.



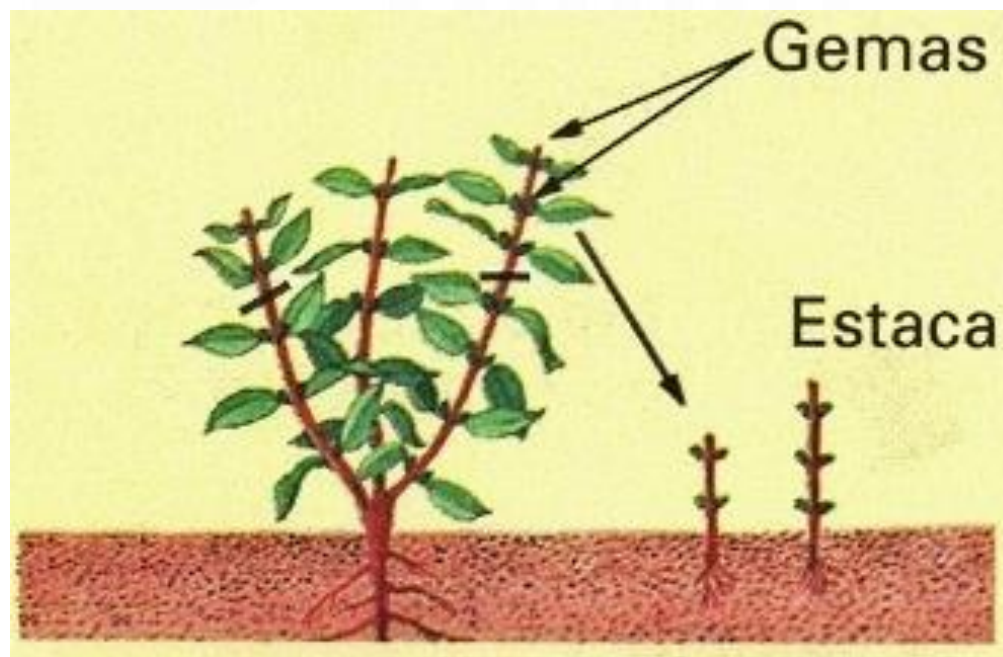
- **Brotamento:** Brotos surgem na superfície de um organismo e formam outro indivíduo. Esse broto pode soltar-se ou permanecer conectado ao organismo adulto, o que ocasiona a formação de colônias. A reprodução por brotamento ocorre com frequência em [cnidários](#) e também ocorre em algumas espécies de plantas.



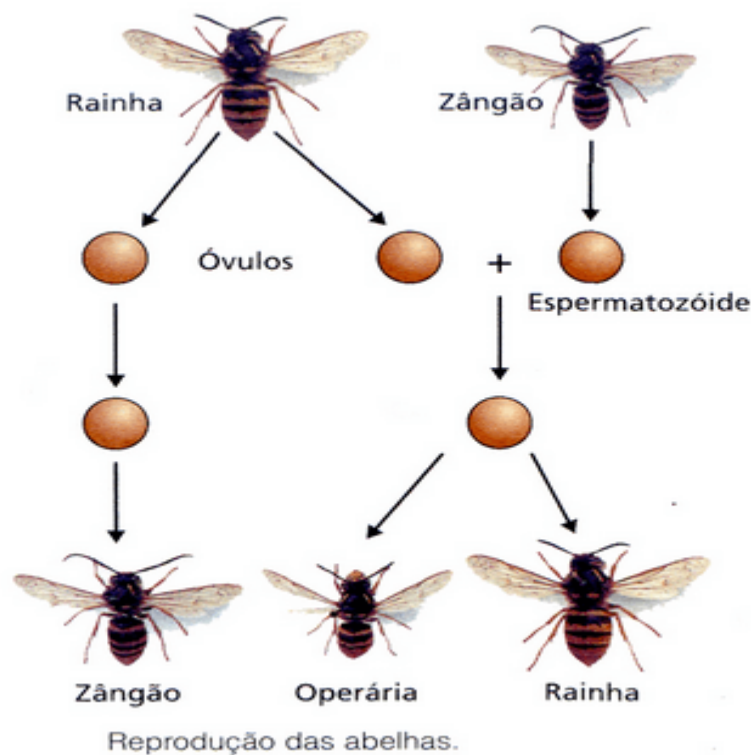
- **Esporulação:** No processo de reprodução por esporulação, são formadas células reprodutoras especializadas que são liberadas e germinam quando encontram um ambiente favorável. Essas células, denominadas de esporos, são capazes de gerar outro indivíduo. A produção de esporos é observada em fungos, algas e protozoários



- **Propagação vegetativa:** Semelhante à fragmentação, entretanto, é típica das plantas. Nesse processo, um pedaço de caule ou raiz é suficiente para dar origem a outro indivíduo. Como exemplo de organismo que se reproduz por propagação vegetativa, temos a bananeira e a cana-de-açúcar



- **Partenogênese:** Nesse tipo de reprodução, o gameta feminino é capaz de se desenvolver sem precisar de um gameta masculino. Como exemplo de organismos que se reproduzem dessa forma, podemos citar as abelhas e algumas espécies de peixes, anfíbios e répteis.



## → Reprodução sexuada

Na reprodução sexuada, diferentemente da assexuada, existe a presença de gametas e, por essa razão, ocorre a variabilidade genética. Nesse caso, observa-se a formação de um organismo diferente dos progenitores, uma vez que é resultado da combinação dos cromossomos presentes em cada gameta. Esse tipo de reprodução é observado, por exemplo, na grande maioria dos animais, inclusive nos [seres humanos](#).



