



**6º  
ano**

# ENSINO FUNDAMENTAL



PROFESSOR (A):

**TÉRCIO  
CÂMARA**



DISCIPLINA:

**CIÊNCIAS**



CONTEÚDO:

**SISTEMA  
LOCOMOTOR**



DATA:

**17/08/2020**

## NA AULA ANTERIOR

**Nós estudamos o Sistema Nervoso.**

Brasil  
Educação  
PROGRAMA DE MEDIAÇÃO TECNOLÓGICA

## ROTEIRO DA AULA

**ACOLHIDA:** Apresentação do conteúdo à turma.

### **APRESENTAÇÃO DA AULA:**

- Conteúdo: Sistema Locomotor.
- Recursos: Slides.
- Atividades em sala: Exercícios para fixação do conteúdo.
- Atividade para casa: **Pesquise sobre 2 doenças relacionadas ao Sistema Locomotor.**

# Sistema Esquelético

## FUNÇÕES

- a) Suporte do corpo.
- b) Proteção – sistema nervoso central e órgãos.
- c) Movimento – ancoramento muscular.
- d) Armazenamento mineral – Cálcio e Fósforo.
- e) Hematopoiese.

# Constituintes

- Músculos
- Inervação
- Tendões
- Ligamentos
- Ossos
- Articulações
- Cápsula articular
- Líquido sinovial (sinóvia)

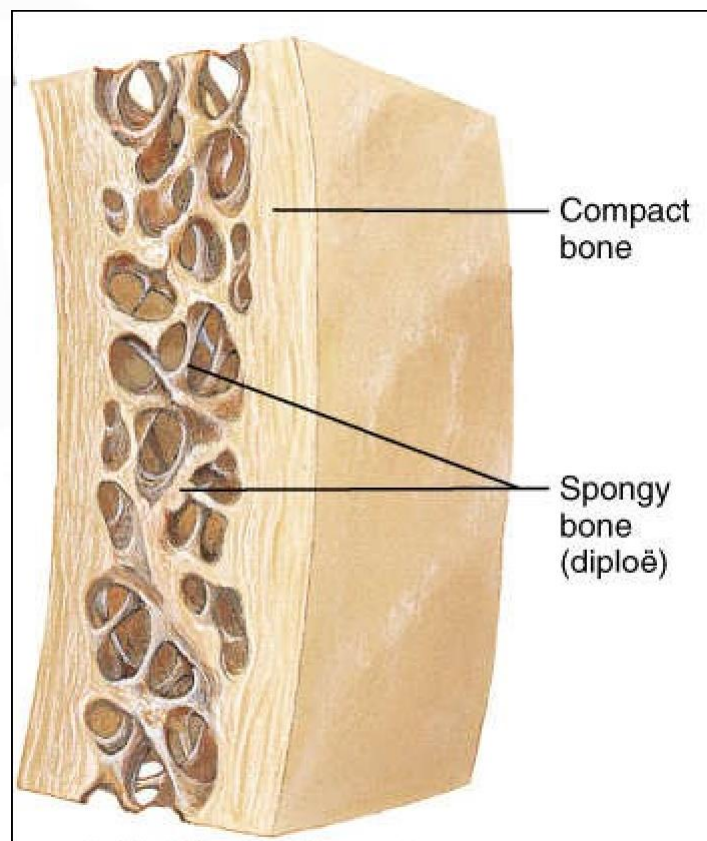
# O Tecido Ósseo

- Tecido ósseo – tecido vivo e dinâmico
- Compostos inorgânicos: carbonato de cálcio, fosfato de cálcio e minerais (60-70%) – rigidez.
- Composto Orgânico – Colágeno e água (25-30%) - resistência elástica



# O Tecido Ósseo

- Osso Compacto – camada densa externa.
- Osso Esponjoso – trabéculas ósseas e medula óssea.



# O Tecido Ósseo

Tecido não homogêneo:

- ✓ Osso compacto (5-30% tec. orgânico) - diáfises e paredes externas. Resistem mais à compressão.
- ✓ Osso esponjoso (30-90% tec. orgânico) - epífises e paredes internas.
- ✓ Resistem mais às deformações, oferecem espaço para armazenamento da medula óssea vermelha e amarela.

PROGRAMA DE MEDIAÇÃO TECNOLÓGICA



# Sistema Esquelético

Classificação dos ossos:

- Ossos longos.
- Ossos curtos.
- Ossos planos ou chatos.
- Ossos irregulares.

# Tipos de Ossos



*Ossso longo  
(úmero)*



*Ossso chato  
(escápula)*



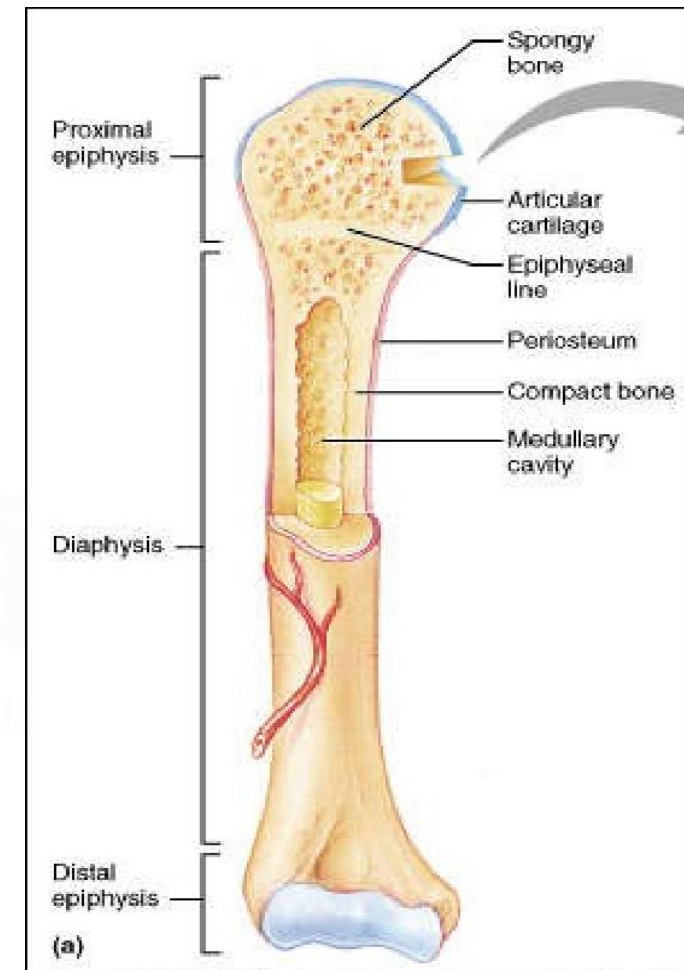
*Ossso irregular  
(vértebra)*



*Ossso curto  
(calcâneo)*

# ESTRUTURAS TÍPICAS DE UM OSSO LONGO

- ✓ Diáfise – eixo do osso (osso compacto circundando uma cavidade medular central com medula óssea).
- ✓ Epífise – superfícies articulares cobertas com cartilagem hialina. Disco epifisário está entre diáfise e epífise.



# TIPOS DE MÚSCULOS

- Tecido Muscular Estriados ou Esquelético
  - Responsáveis pelos movimentos voluntários; Tecido Muscular Liso ou Visceral
  - Pertence à vida de nutrição (digestão, excreção, etc); involuntários;
- Músculo Cardíaco ou Miocárdio
  - Vermelho e estriado, porém, involuntário.



Tecido muscular estriado esquelético



Tecido muscular estriado cardíaco



Tecido muscular não estriado

# Tecido muscular estriado esquelético

- Constitui a maior parte da musculatura do corpo, formando o que se chama popularmente de **carne**.
- Essa musculatura recobre totalmente o esqueleto e está presa aos ossos, sendo responsável pela movimentação corporal.



## ATIVIDADE PARA CASA

**Pesquise sobre 2 doenças relacionadas ao Sistema Locomotor.**



## NA PRÓXIMA AULA

**Nós vamos estudar sobre a relação entre o sistema nervoso e locomotor.**



✓ Responder ao QUIZ do Racha Cuca no endereço abaixo ↓  
<https://rachacuca.com.br/quiz/28049/corpo-humano-ossos/>