

**1ª  
SÉRIE**

# **CANAL SEDUC-PI1**



PROFESSOR (A):

**ADRIANO  
RAMALHO**



DISCIPLINA:

**GEOGRAFIA**



AULA Nº:



CONTEÚDO:

**IMPACTOS  
AMBIENTAIS**



TEMA GERADOR:



DATA:

**24/08/2020**

## ROTEIRO DE AULA

**#Reconhecer os principais impactos ambientais que ocorrem no Brasil.**

**#Avaliar as principais transformações causadas pelas alterações ao meio ambiente.**

**Recursos :**

**Lousa digital**

**Vídeos**

**Imagens em alfa**

**Croma**



# PROBLEMAS AMBIENTAIS

Principais **problemas** que afetam o meio ambiente na atualidade, poluição, desmatamento, queimadas, aquecimento global. Infelizmente nosso planeta é afetado por vários **problemas ambientais**, muitos deles provocados por diversas ações humanas.





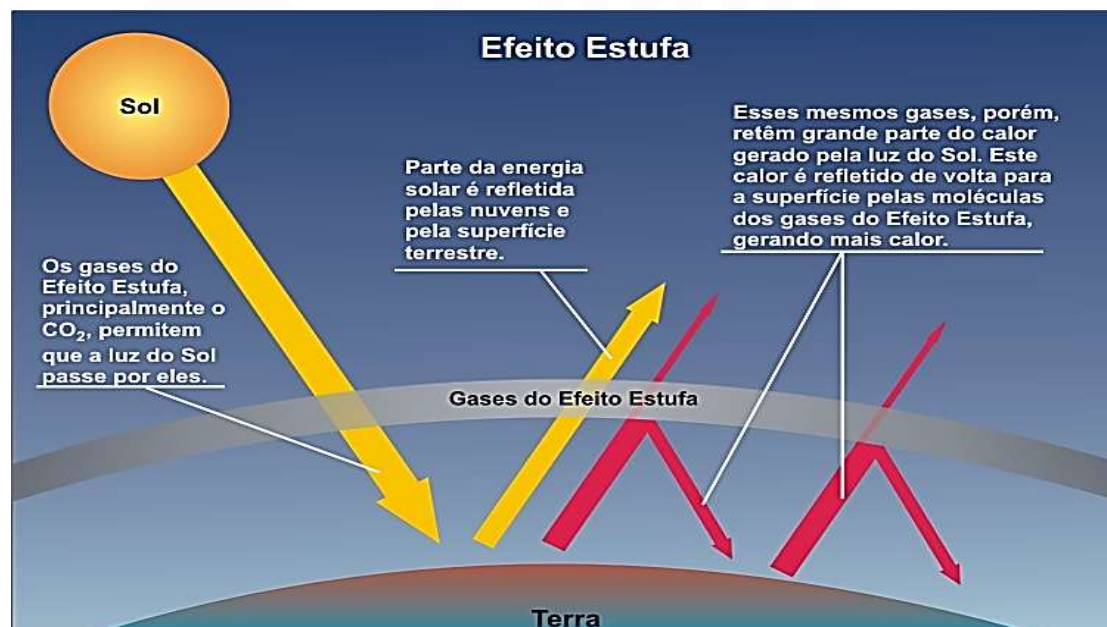
# BRASIL E O EFEITO ESTUFA

O Brasil está em 4º lugar no ranking dos países que mais emitem gases de efeito estufa na atmosfera. A maior contribuição brasileira fica por conta dos desmatamentos e queimadas.

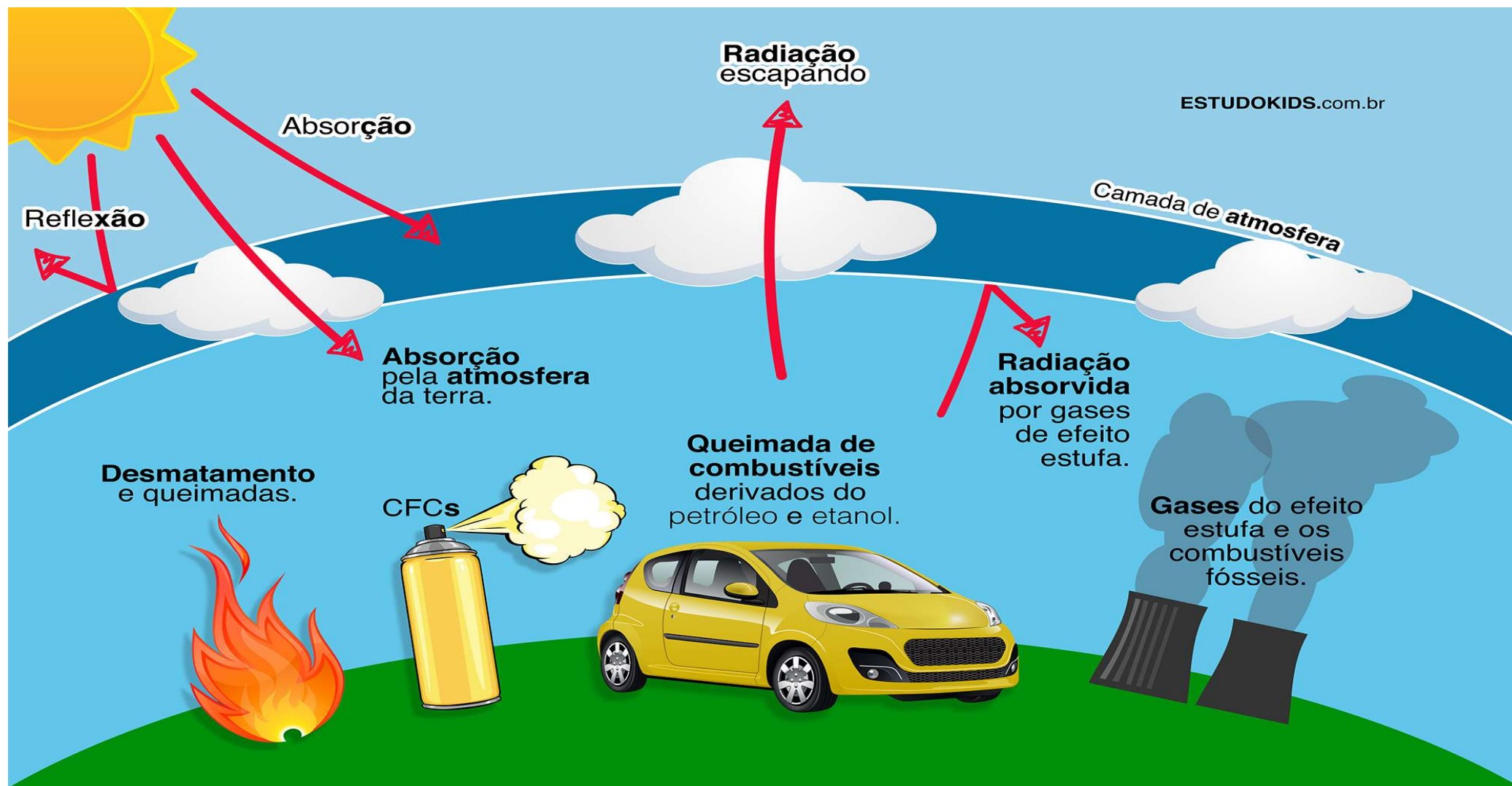


# O Efeito de Estufa

A emissão de CO<sub>2</sub> permite a passagem da radiação solar, porém funciona como uma barreira, para o calor refletido pela superfície terrestre, concentrando o calor formando o **Efeito de Estufa**.











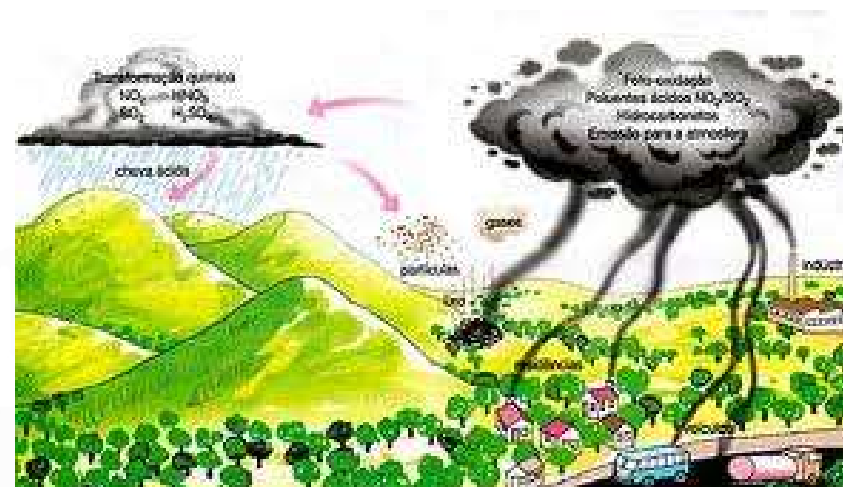
# ONDA DE CALOR





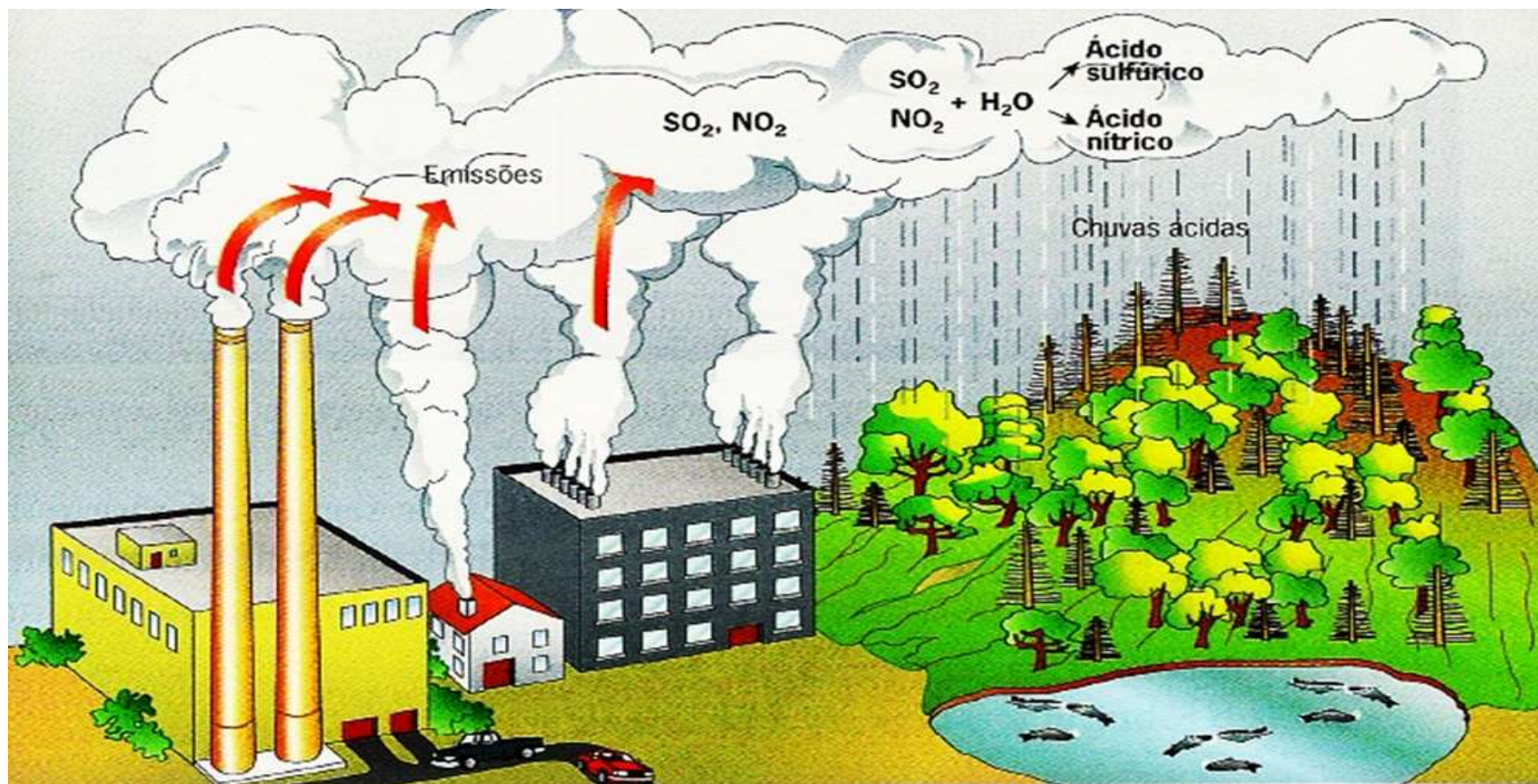
# As Chuvas Ácidas

Chuvas ácidas dão origem aos solos ácidos, prejudiciais a agricultura e as árvores e plantas e a contaminação da água.



Embora afete mais as regiões industrializadas da América do Norte (EUA e Canadá) e Europa (Alemanha, Áustria, Polônia, República Checa, Escandinávia), hoje é um problema global, pois os ventos transportam as partículas poluentes para outras regiões.

# CHUVA ÁCIDA



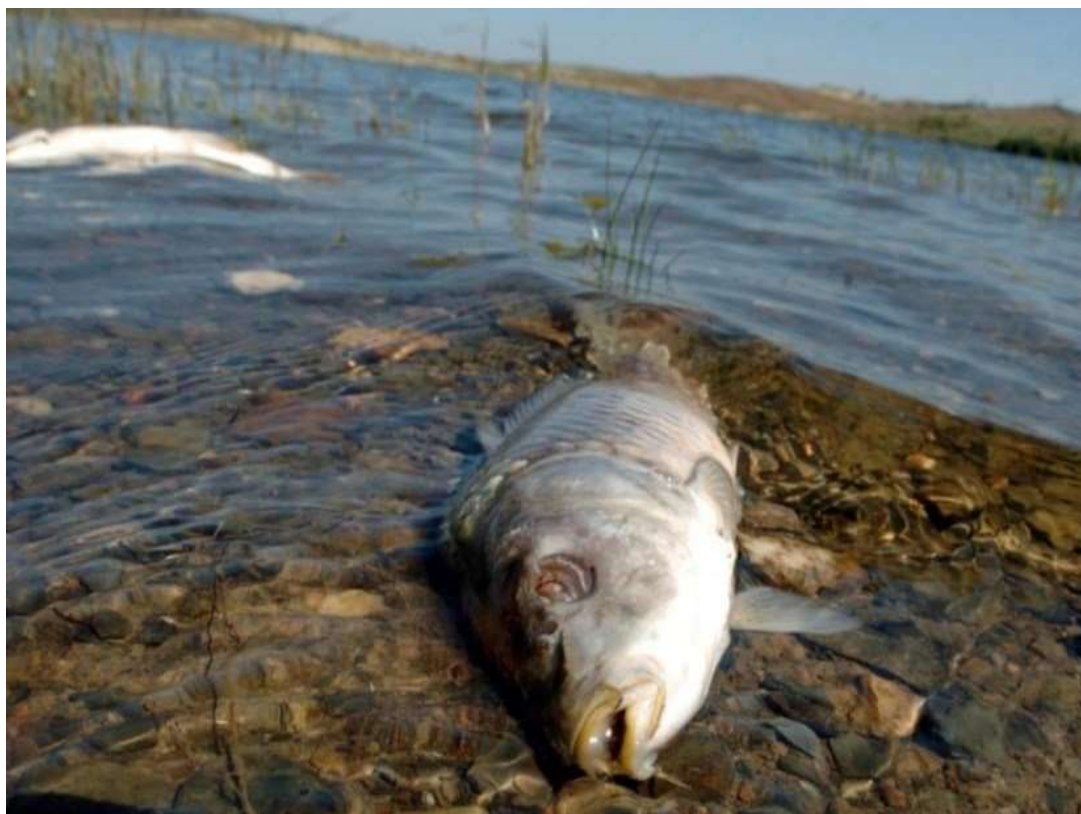


# CHUVA ÁCIDA





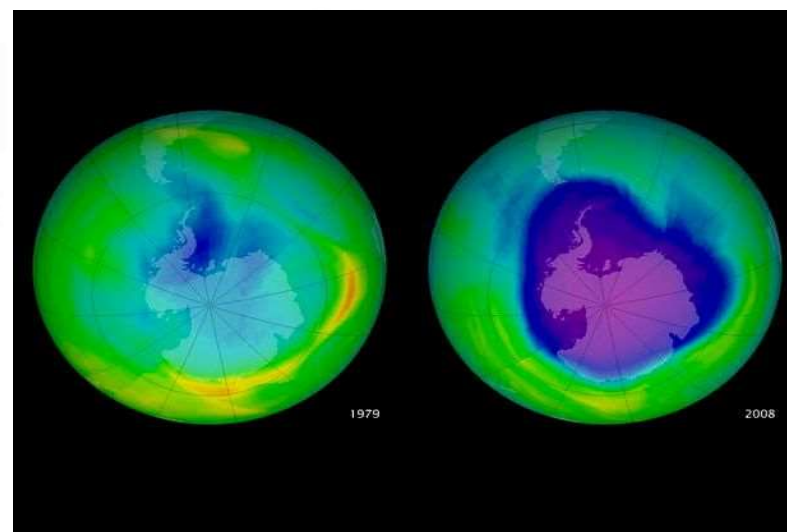
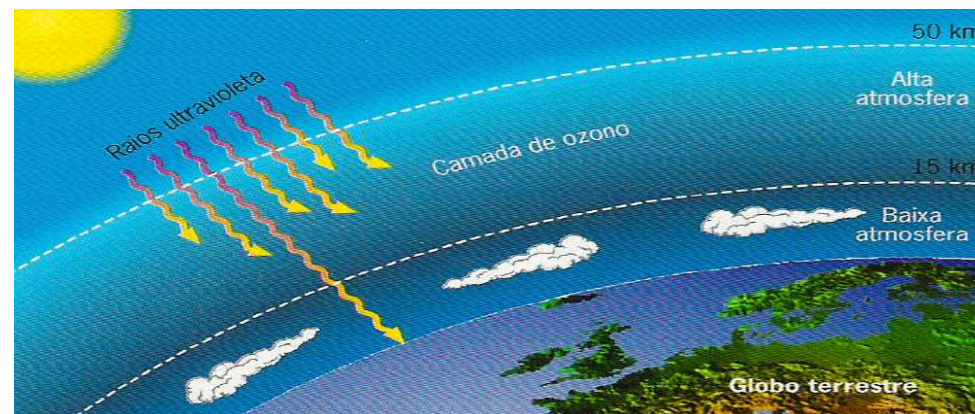
# CHUVA ÁCIDA





# Destruição da camada de ozônio

- A camada de ozônio é vital para a Terra, pois absorve grande parte da radiação ultravioleta.
- A destruição da camada de ozônio é provocada pelo CFC, ocasionando o “buraco” na camada de ozônio, que é maior próximos aos pólos.
- Solução: Substituir o CFC por outros gases que não provoquem danos ambientais.



# CAUSAS DO BURACO NA CAMADA DE OZÔNIO

A principal causa é a reação química dos CFCs (clorofluorcarbonos) com o ozônio.

- Aerosóis
- Ar-condicionado
- Gás de geladeira
- Espumas plásticas

