



PROFESSOR (A):

**IÚNA
CARMO**



CONTEÚDO:

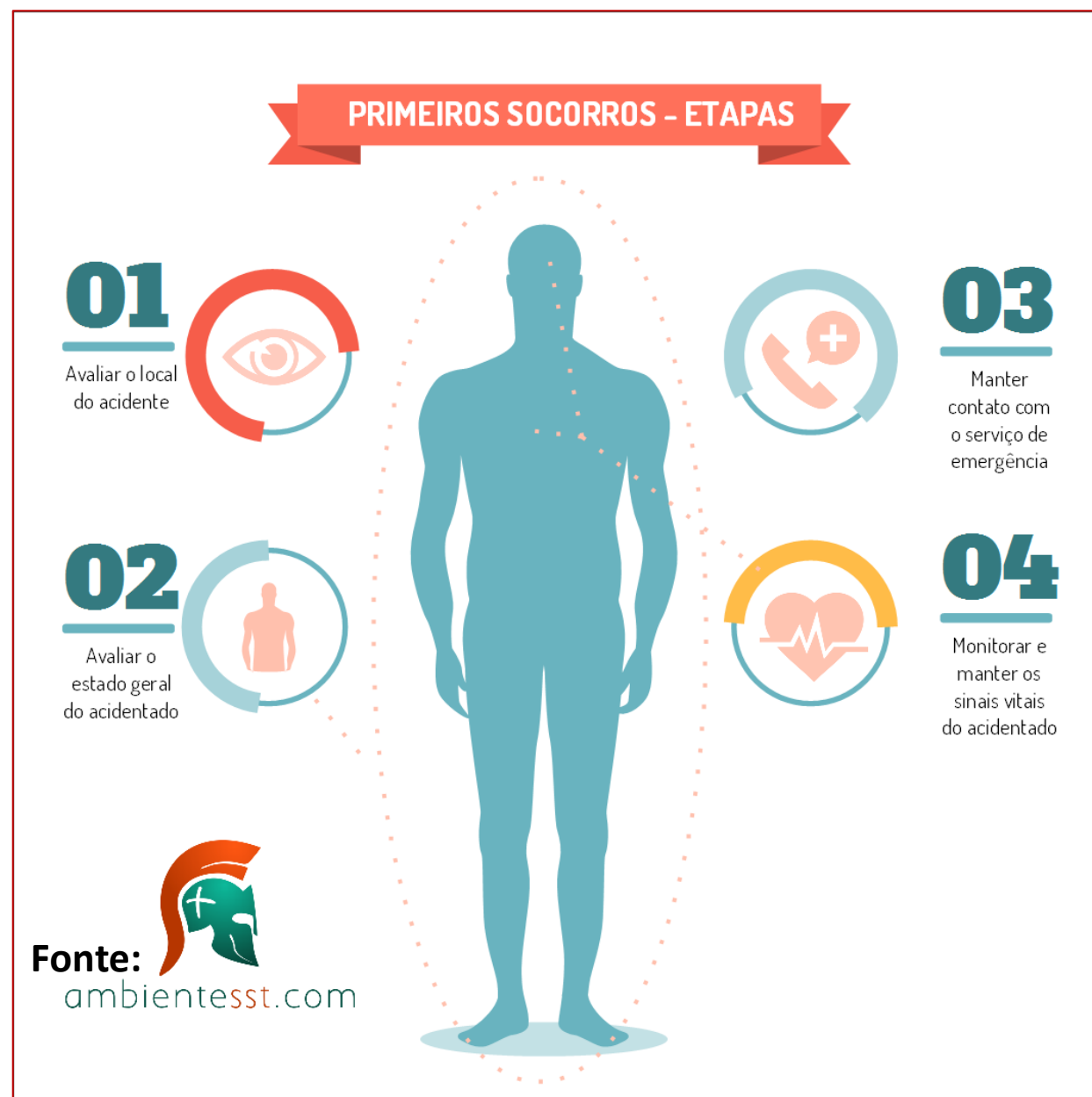
**VIGILÂNCIA DA SAÚDE
DO TRABALHADOR**



DATA:

27.08.2020

- Acionar corretamente um serviço de emergência local.
- Afrouxar as roupas e os sapatos da vítima.
- Manter o conforto da vítima.
- Oferecer apoio emocional.
- O atendimento primário é primordial para que o atendimento profissional tenha êxito. Assim, o socorrista precisa manter a calma e não fazer nada por instinto ou impulso para não agravar ainda mais a situação do acidentado.



A QUESTÃO AMBIENTAL DAS EMPRESAS

- O mercado competitivo busca cada vez mais por empresas e organizações compromissadas com a qualidade de vida do trabalhador e o meio ambiente.
- As ações humanas geram de uma forma direta ou indireta ações impactantes sobre o meio ambiente. Não são apenas as grandes empresas, indústrias ou similares que poluem ou causam algum tipo de impacto. As pequenas e médias empresas também ajudam nesse processo impactante.
- A cultura organizacional ainda acredita que todas as medidas de ordem preventivista no que se relaciona ao meio ambiente são despesas e que as mesmas não beneficiam em nada a produtividade e lucratividade da empresa.

- No entanto, algumas experiências têm demonstrado que o planejamento, organização e o estabelecimento de políticas ambientais podem ser transformados em vantagens competitivas em um mercado cada vez mais exigente.
- Segundo Donaire (2010), algumas empresas estão ganhando dinheiro e protegendo o meio ambiente ao mesmo tempo. Para o autor, o diferencial é a criatividade no transformar restrições e ameaças ambientais em oportunidade de negócios.
- O sistema ambiental empresarial, de acordo com Barbieri (2007), pode atuar de forma a evitar que os problemas ambientais decorrentes de atuação errada da empresa ocorram no futuro e gerem despesas.

- Donaire (2010), destaca que oportunidades como:
 - reciclagem de materiais
 - reaproveitamento dos resíduos
 - desenvolvimento de novos processos produtivos com tecnologias limpas
 - desenvolvimento de novos produtos para o mercado cada vez mais consumidor
 - transformação do lodo tóxico em produtos de grande valor industrial
 - estações portáteis de tratamento
 - miniusinas para uso de pequenas empresas
 - aparecimento de um mercado de trabalho promissor ligado ao meio ambiente...

Têm possibilitado a transformação do mercado e gerado lucros consideráveis para essas empresas.





- O posicionamento da empresa é decisivo em relação à atuação responsável que norteará os princípios diretivos na gestão ambiental, sendo:
 - Respeitar as pessoas, trabalhando e convivendo em um ambiente de diálogo, participação, honestidade, justiça e integridade;
 - Desenvolver adequadamente suas atividades, gerando valor para todas as partes interessadas;
 - Gerenciar os riscos inerentes às suas atividades e produtos, adotando as melhores práticas disponíveis, com o objetivo de eliminar acidentes e controlar os aspectos que possam impactar negativamente a sociedade e o meio ambiente;
 - Solucionar os impactos negativos ao meio ambiente e à saúde humana decorrentes da produção e do uso do produto, do lançamento de emissões e efluentes e do descarte de resíduos;