



EJA
ETAPA V

CANAL SEDUC-PI4



PROFESSOR (A):

**THARCIO
ADRIANO**



DISCIPLINA:

CIÊNCIAS



CONTEÚDO:

**APARELHOS
REPRODUTORES
HUMANOS**



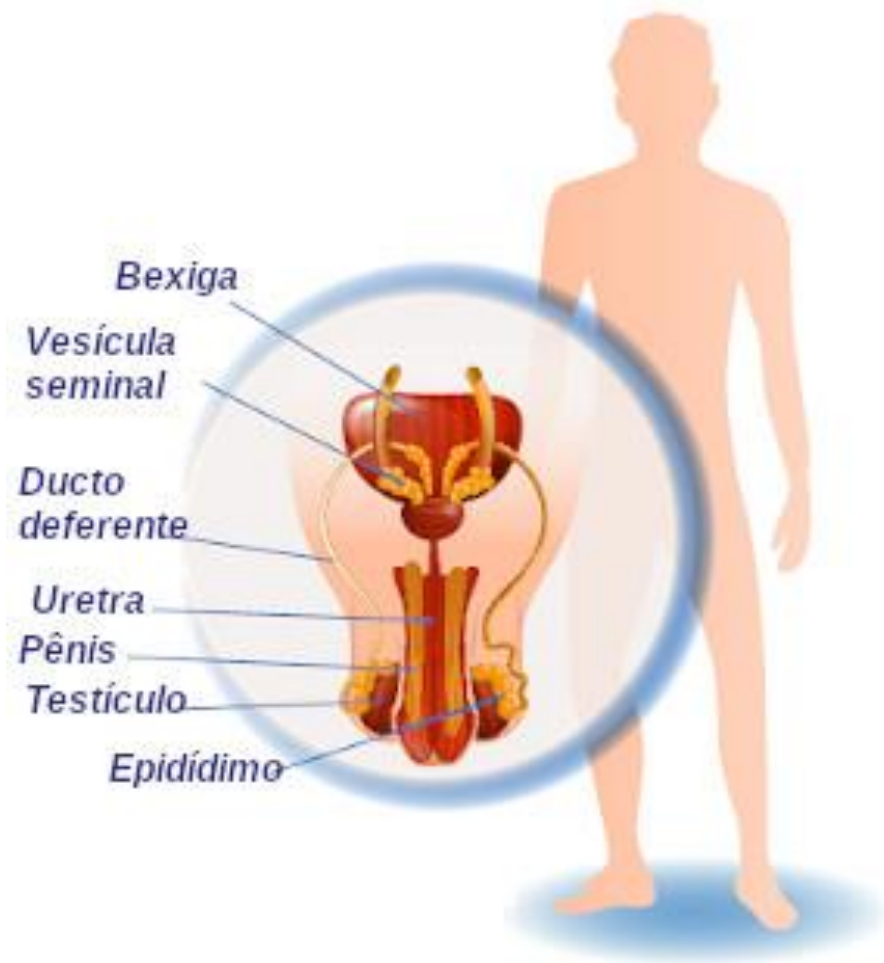
DATA:

27/08/2020

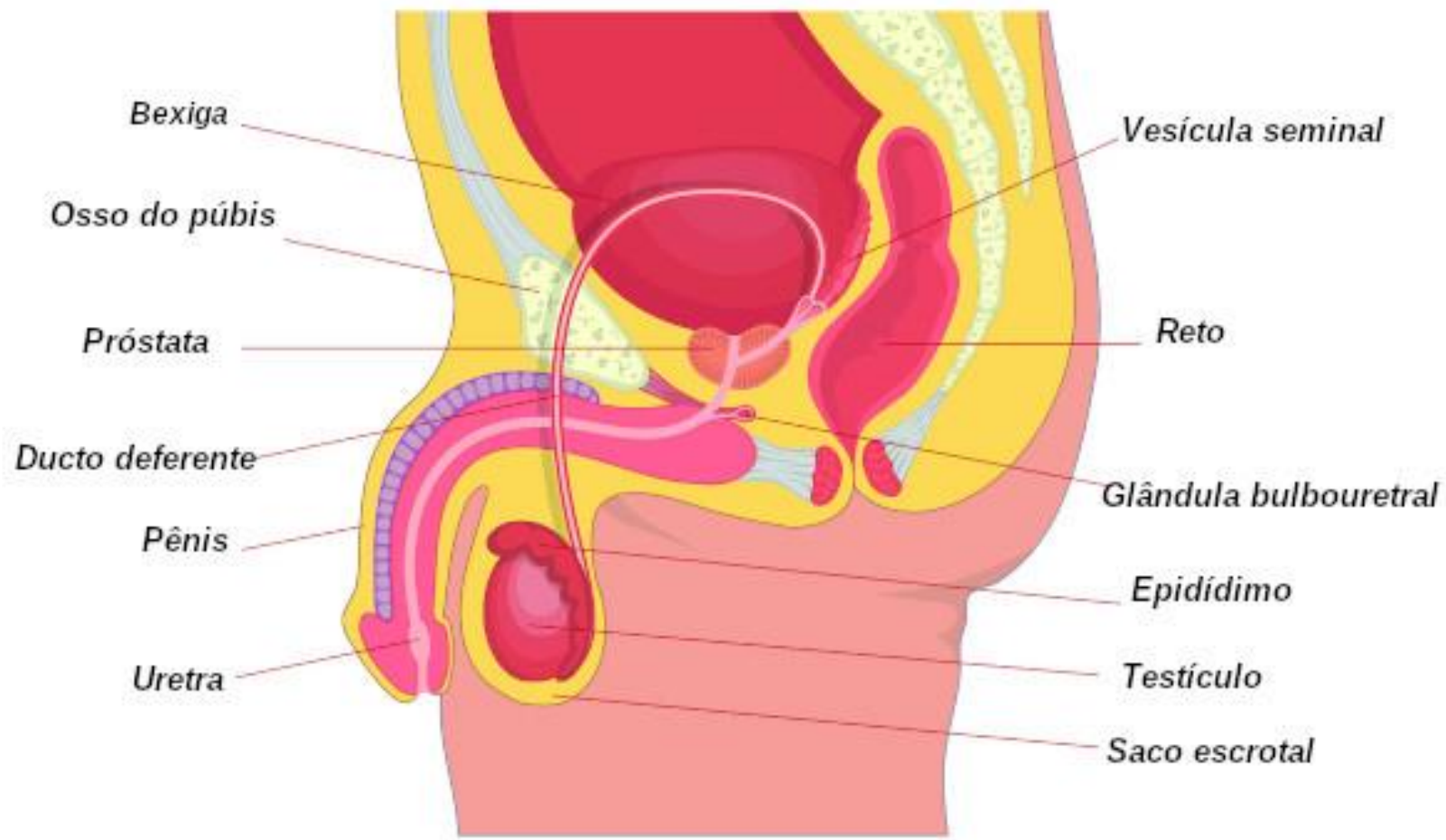
O **sistema reprodutor**, também chamado de sistema genital, é responsável por proporcionar as condições adequadas para a nossa reprodução. O sistema reprodutor masculino é responsável por garantir a produção do gameta masculino (espermatozoide) e depositá-lo no interior do corpo da mulher. O sistema reprodutor feminino, por sua vez, atua produzindo o gameta feminino (ovócito secundário) e também servindo de local para a fecundação e desenvolvimento do bebê.

Função do sistema reprodutor

Os sistemas reprodutores masculino e feminino atuam juntos para garantir a multiplicação da nossa espécie. Tanto o sistema genital masculino quanto o feminino são **responsáveis pela produção dos gametas**, ou seja, pela produção das células que se unirão na fecundação e darão origem ao zigoto. Os gametas são produzidos nas chamadas **gônadas**, sendo os testículos as gônadas masculinas e os ovários as gônadas femininas. Os testículos produzem os **espermatozoides**, enquanto os ovários produzem os ovócitos secundários, chamados popularmente de **óvulos**.



Sistema reprodutor masculino



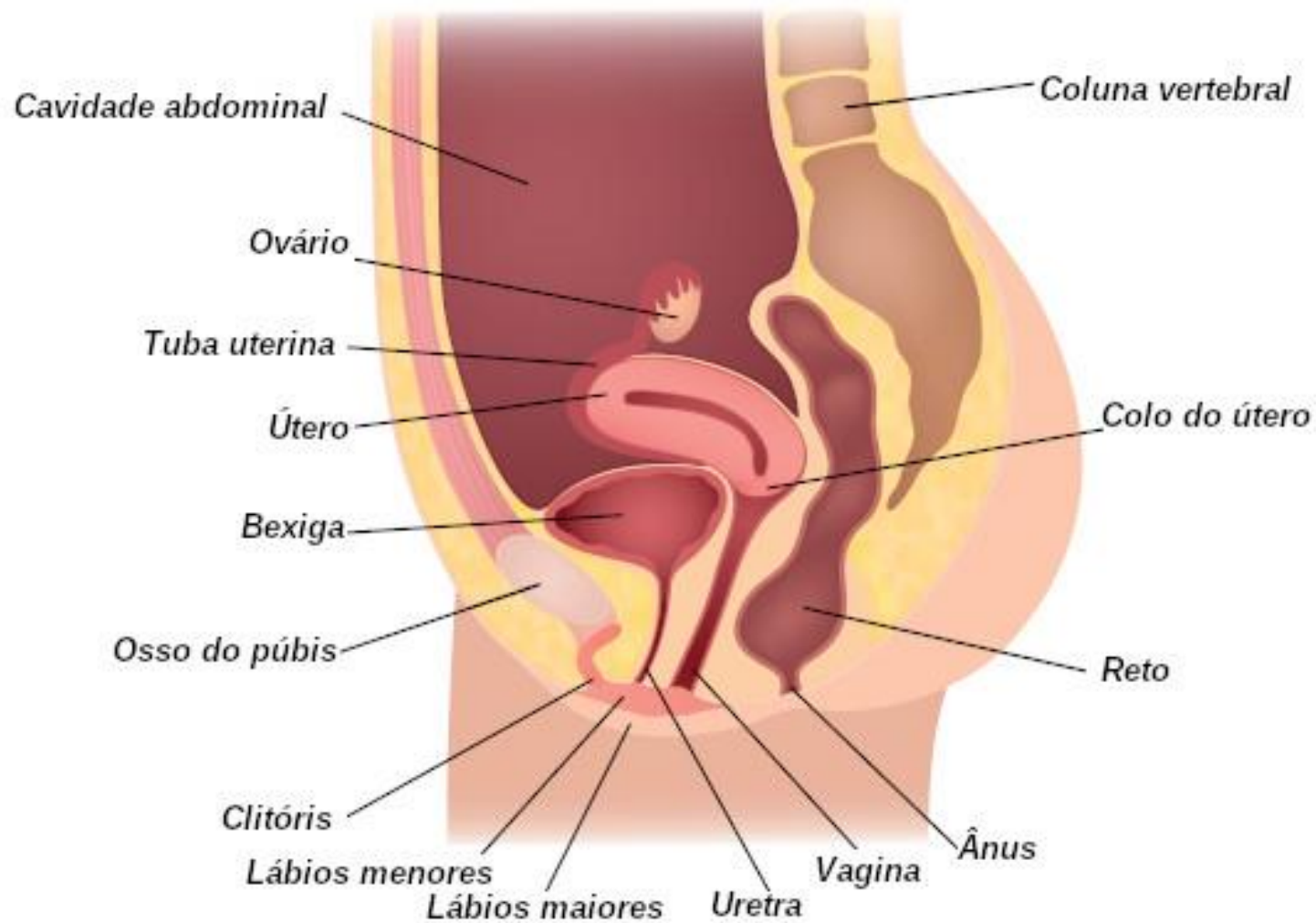
• **Testículos**: são as gônadas masculinas e estão localizados dentro do saco escrotal, também conhecido como escroto. Eles são formados por vários tubos enrolados chamados de túbulos seminíferos, nos quais os espermatozoides serão produzidos. Além de produzir os gametas, é nos testículos que ocorre a **produção da testosterona**, hormônio relacionado, entre outras funções, com a diferenciação sexual e a espermatogênese.

• **Epidídimo**: após saírem dos túbulos seminíferos, os espermatozoides seguem para o epidídimo, formado por tubos espiralados. Nesse local os **espermatozoides adquirem maturidade** e tornam-se móveis

- **Ducto deferente:** no momento da ejaculação, os espermatozoides seguem do epidídimo para o ducto deferente. Esse ducto encontra o ducto da vesícula seminal e passa a ser chamado de **ducto ejaculatório**, o qual se abre na uretra.
- **Uretra:** é o ducto que se abre para o meio externo. Ela percorre todo o pênis e serve de local de **passagem para o sêmen e para a urina**, sendo, portanto, um canal comum ao [sistema urinário](#) e reprodutor.
- **Vesículas seminais:** no corpo masculino observa-se a presença de duas vesículas seminais, as quais formam **secreções que compõem cerca de 60% do volume do sêmen**. Essa secreção apresenta várias substâncias, incluindo frutose, que serve de fonte de energia para o espermatozoide.

- **Próstata:** secreta um fluido que também compõe o sêmen. Essa secreção contém enzimas anticoaguladoras e nutrientes para o espermatozoide.
- **Glândulas bulbouretrais:** no corpo masculino observa-se a presença de duas glândulas bulbouretrais. Elas são responsáveis por secretar um muco claro que neutraliza a uretra, retirando resíduos de urina que possam ali estar presentes.
- **Pênis:** é o órgão responsável pela cópula. Ele é formado por tecido erétil que se enche de sangue no momento da excitação sexual. Além do tecido erétil, no pênis é possível observar a passagem da uretra, pela qual o sêmen passará durante a ejaculação.

Sistema reprodutor feminino



Ovários: no corpo feminino observa-se a presença de dois ovários, os quais são responsáveis por produzir os gametas femininos. Nesses órgãos são produzidos também os hormônios [estrogênio](#) e progesterona, relacionados com a manutenção do [ciclo menstrual](#), sendo o estrogênio relacionado também com o desenvolvimento dos caracteres sexuais secundários.

Tubas uterinas: no corpo da mulher, observa-se a presença de duas tubas uterinas, as quais apresentam uma extremidade que atravessa a parede do útero e outra que se abre próximo do ovário e tem prolongamentos denominados de fímbrias. A fecundação ocorre, geralmente, na região das tubas uterinas.

•**Útero:** é um órgão muscular, em forma de pera, no qual se desenvolve o bebê durante a gravidez. A parede do órgão é espessa e possui três camadas. A camada mais espessa é chamada de miométrio e é formada por grande quantidade de fibras musculares lisas. A mais interna, chamada de endométrio, destaca-se por ser perdida durante a menstruação. O colo do útero, também chamado de cervice, abre-se na vagina.

•**Vagina:** é um canal elástico no qual o pênis é inserido durante a relação sexual e o espermatozoide é depositado. Esse canal é também por onde o bebê passa durante o parto normal.

•**Vulva:** é a genitália externa feminina. Fazem parte da vulva os lábios maiores, os lábios menores, a abertura vaginal, a abertura da uretra e o clitóris. Esse último é formado por um tecido erétil e apresenta muitas terminações nervosas, sendo um local de grande sensibilidade.

01. Pesquise sobre a formação e diferenciação dos aparelhos reprodutores masculinos e femininos na fase fetal.

