



EJA

CANAL SEDUC-PI5



PROFESSOR (A):

ADEILDO



DISCIPLINA:

ARTE



AULA Nº:

01



CONTEÚDO:

**PÓS
IMPRESSIONISMO**



DATA:

18/08/2020

Pós Impressionistas

- O impressionismo era algo superficial
- Queriam algo mais
- Preocupavam-se com os sentimentos, os acontecimentos políticos e sociais

Pós Impressionistas

Paul Cézanne (1839-1906) – “pai do cubismo”

- Suas imagens eram construções da natureza e não uma cópia
- Sua pintura tinha como princípio as formas geométricas e as proporções entre seus elementos
- Temas: naturezas mortas, frutas, objetos





Vincent van Gogh (1853-1890)

– pai do expressionismo

- Com personalidade intrigante o artista oscilava entre a alegrias a tristeza
- Suas pinceladas são vigorosas e marcantes
- Faz uso de cores mais fortes
- Temas: natureza, a vida noturna e o cotidiano



Paul Gouguin (1848-1903) – pai do fauvismo

- Inicia como um impressionista
- Incomoda-se com o estilo de vida do europeu
- Viaja a Martinica e o Taiti – vislumbra-se com as tonalidades de cores
- Usa o contorno e cores complementares com mais desenvoltura



Henri Toulouse-Lautrec (1864-1901)

- Pioneiro nos afiches
- Uso da litogravura
- Questionava a realidade humana
- Temas: figuras humanas e seus “defeitos”, a realidades dos cabarés e bares franceses



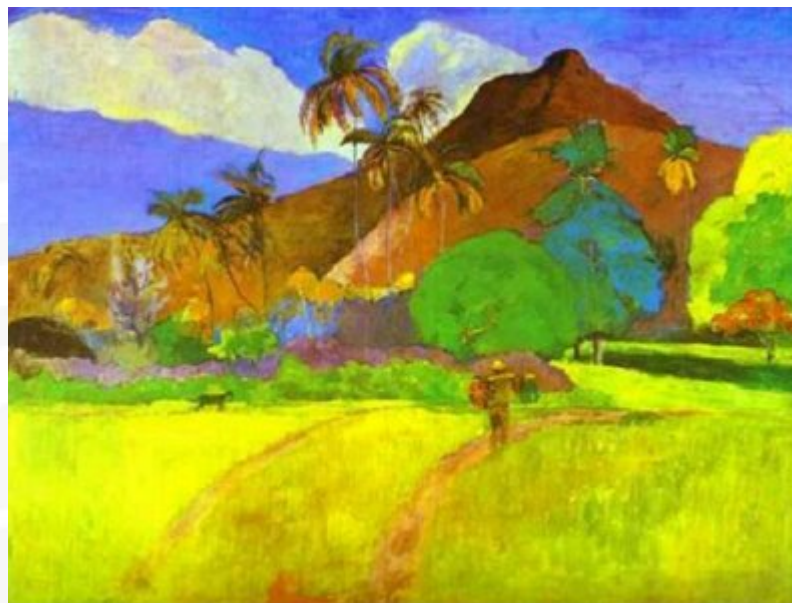


Georges Seurat (1859-1891)

- Trabalha com cores puras aplicadas diretamente a tela
- Representa a sociedade e seus afazeres
- Criador do pontilhismo



01. Paul Gauguin superou a etapa impressionista de sua obra utilizando cores de modo muito pessoal. Considerando a figura , Ilha Dominique de Gauguin, marque a alternativa correta.



- a) A obra Ilha Dominique de Gauguin apresenta cores que correspondem com a realidade observada na natureza.
- b) Os traços rápidos, poucas linhas e cores, constituem característica fundamental da obra de Gauguin.
- c) Em suas pinturas, Gauguin usa com predominância: cores puras, contornos nítidos em áreas de cores bem definidas.
- d) Em Ilha Dominique, Gauguin elaborou uma composição com cores arbitrárias e tendência abstrata.
- e) A composição da obra, Ilha Dominique de Gauguin, apresenta as formas geométricas básicas simetricamente.

02. Em Paris, van Gogh viu pela primeira vez a arte impressionista, e essa descoberta foi motivo de inspiração e de mudança. Em contato com alguns artistas da época começou a estudar as obras de Toulouse-Lautrec e Pissarro, entretanto elaborou obras com tons luminosos e atraentes. Considerando a figura , Camas de flor na Holanda de Van Gogh, marque a alternativa correta.



- a) Van Gogh elaborou composições utilizando as cores puras em áreas monocromáticas.
- b) A geometrização da composição, constitui característica fundamental das obras de Van Gogh.
- c) Em suas pinturas, Van Gogh usa as cores puras contornadas e misturadas.
- d) Em Camas de flor na Holanda de Van Gogh, o autor tratou a natureza com cores fortes e muita emoção.
- e) Para Van Gogh era importante representar a natureza e as variações causadas pela luz solar

03.



O artista Toulouse-Lautrec conseguiu expressar algo que vai além da aparente alegria e superficialidade que se costuma atribuir à sociedade europeia do final do século XIX e início do século XX. Tendo como base essa afirmação, os estudos sobre esse autor e a figura , Moulin-Rouge, explique como Toulouse-Lautrec utilizou as linhas em sua obra.

04. Fundamentado na figura , Sobremesa de Cézanne e nos conhecimentos sobre composição visual, descreva sobre a tendência da representação, tema, gênero, cor e espaço.

a) Tendência da representação:

b) Tema:

c) Gênero:

d) Cor:

e) Espaço:

