

**3ª
SÉRIE**

CANAL SEDUC-PI3



PROFESSOR (A):

**ADRIANO
RAMALHO**



DISCIPLINA:

GEOGRAFIA



AULA Nº:



CONTEÚDO:

ÁFRICA



TEMA GERADOR:



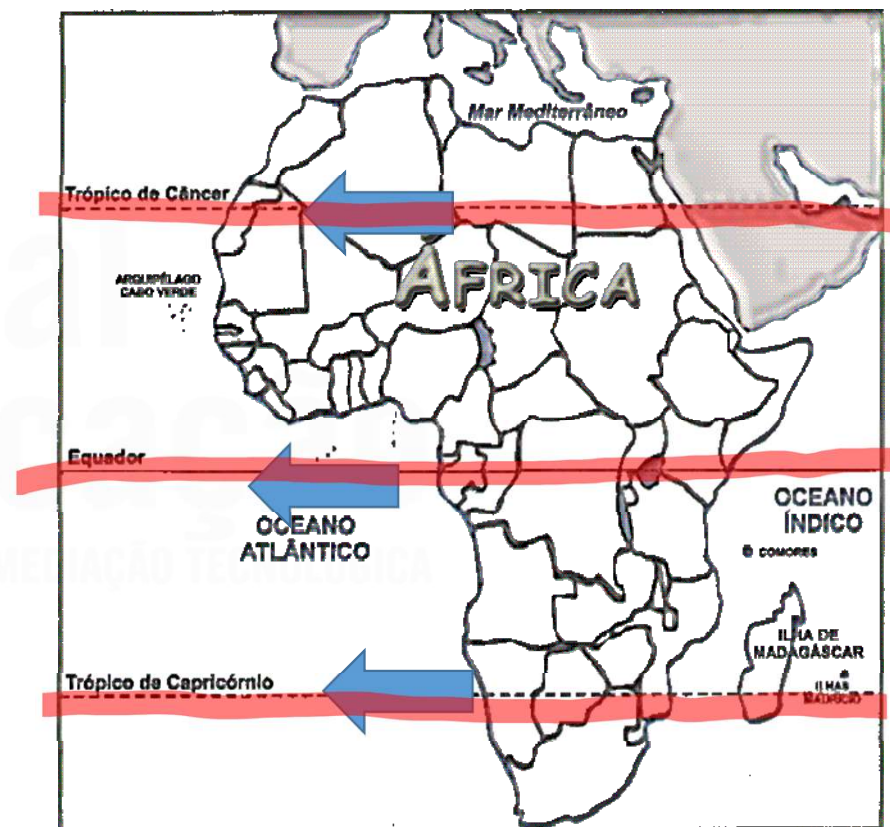
DATA:

21/09/2020

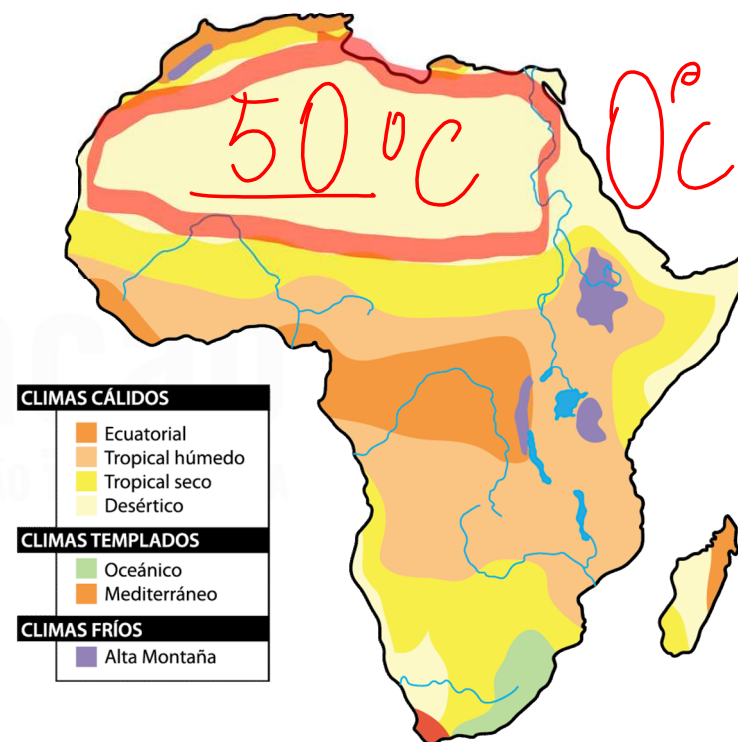
CONTINENTE AFRICANO

LOCALIZAÇÃO:

O continente africano é cortado por três paralelos principais, a linha do Equador, o Trópico de Câncer ao norte e Trópico de Capricórnio ao sul. Possui grande parte do seu território na região intertropical.



Por ser cortado pela linha do Equador e ter grande parte de suas terras situadas na região intertropical, o continente africano apresenta predomínio de climas quentes, com exceção do extremo norte e sul com clima mediterrâneo.



CARACTERÍSTICAS GERAIS DO CONTINENTE AFRICANO

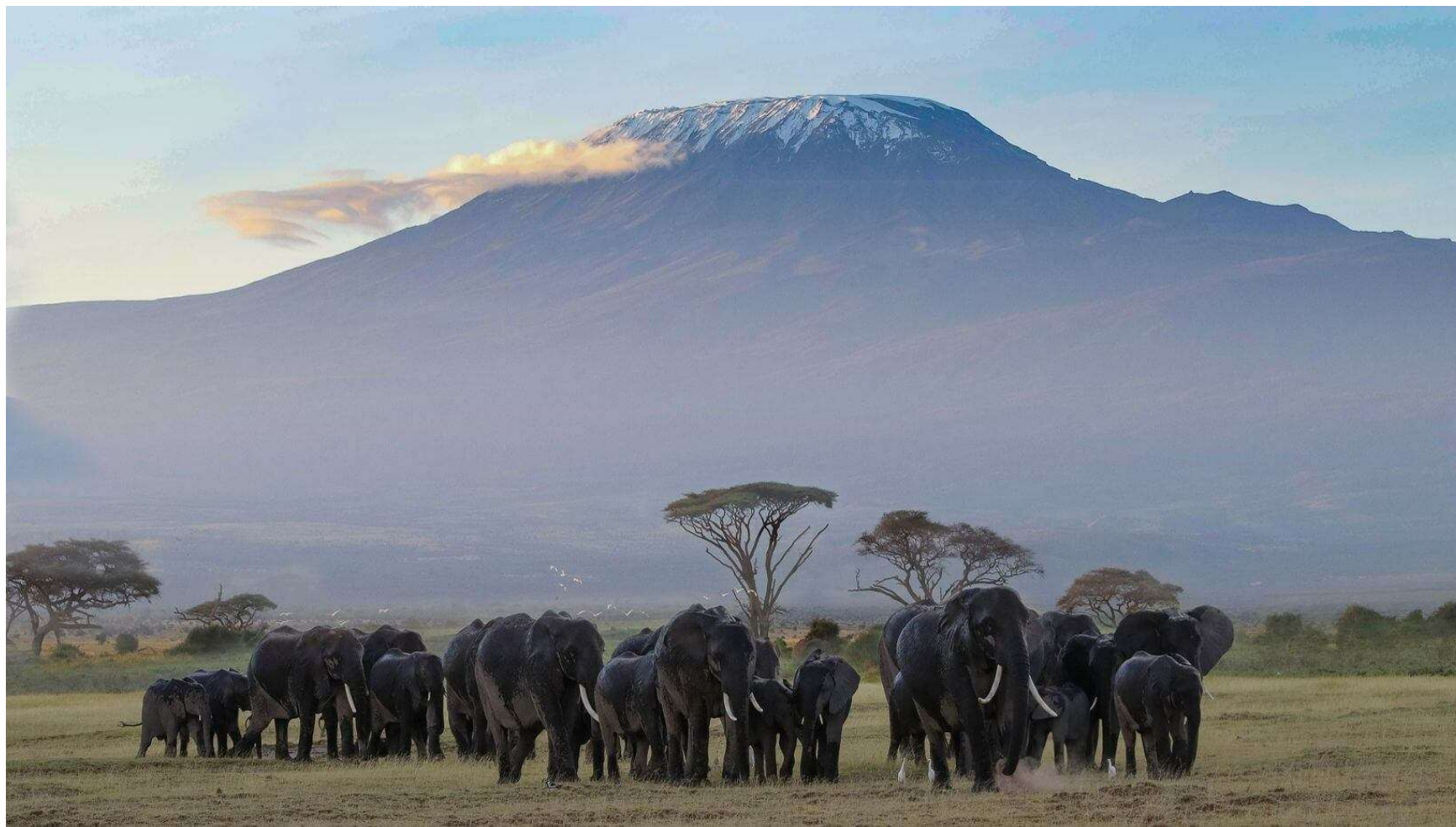
O continente africano apresenta formação geológica antiga, o que pode ser constatado pelas baixas altitudes (média 350m) encontradas na maior parte desse continente.

Há predomínio de planaltos no relevo africano as maiores altitudes podem ser observadas na porção norte e na parte oriental, onde temos formações de relevo com mais de 5000 m de altitude.



Monte Kilimanjaro
norte da [Tanzânia](#)
5891 metros

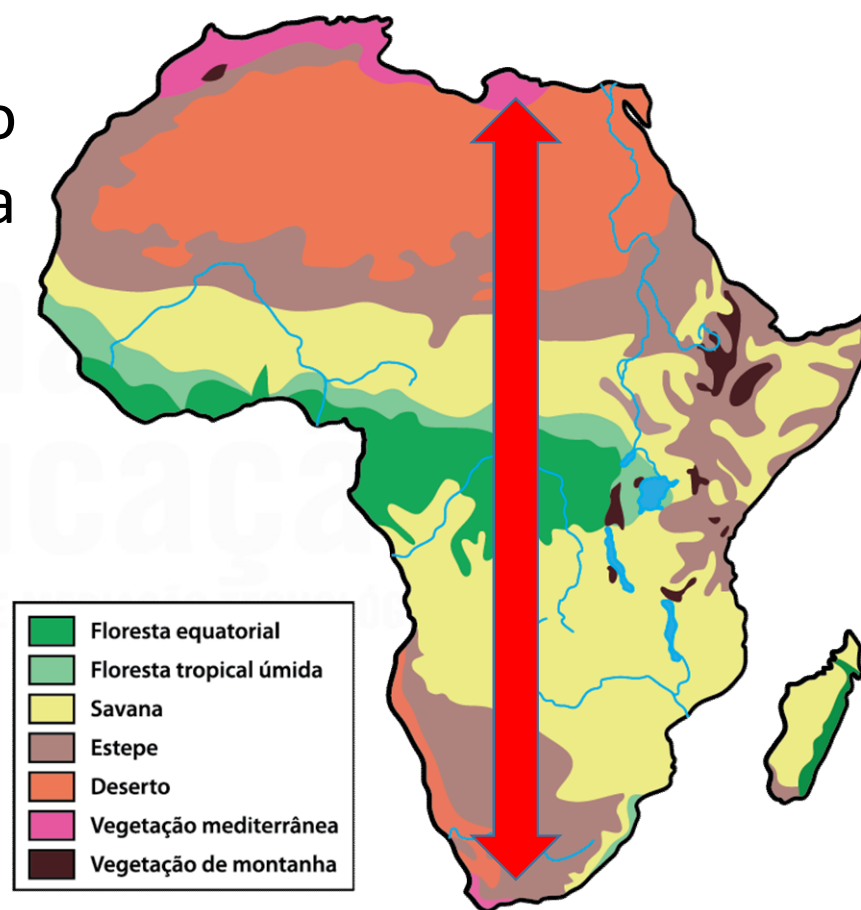
Kilimanjaro





PRINCIPAIS BIOMAS AFRICANOS

Em virtude da ampla diversificação climática, o continente africano apresenta uma grande diversidade de biomas.



FLORESTA DO CONGO

Localizada na região equatorial da África, desde o Golfo da Guiné até as montanhas da porção oriental do continente. É a segunda maior floresta tropical do mundo, menor apenas que a floresta Amazônica. Possui fauna e flora diversificadas.



Imagem:
SEE-PE

FLORESTA DO CONGO

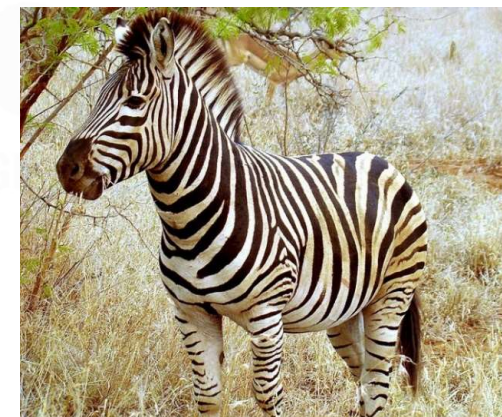


SAVANA AFRICANA

A Savana é uma vegetação típica das regiões de clima tropical que apresenta estação seca bem definida. A Savana africana é **composta por árvores esparsas, arbusto e gramíneas**. Na Savana africana encontramos uma rica fauna com: leões, elefantes, zebras, girafas e outros.



Imagem: D. Gordon E. Robertson / GNU Free Documentation License.



SAVANA AFRICANA



ESTEPES AFRICANAS

A Estepe africana encontra-se nas áreas onde predomina os climas semiáridos, portanto na faixa de transição de climas mais úmidos para os desertos, ou seja, uma região semidesértica. A estepe é composta por uma vegetação herbácea e alguns arbustos, semelhante às pradarias, todavia mais ressecada e mais esparsa.



OS DESERTOS AFRICANOS

Um dos aspectos naturais mais marcantes e característicos do continente africano são os **desertos**, com destaque para **o deserto do Saara** (o maior deserto quente da terra), ao norte, e o **deserto do Kalahari**, ao sul. Além desses, ainda se encontram na África os desertos da Arábia e da Líbia.

DESERTO DO SAARA



DESERTO DO KALAHARI



A VEGETAÇÃO DOS DESERTOS

A vegetação dos desertos apresenta algumas características, como:

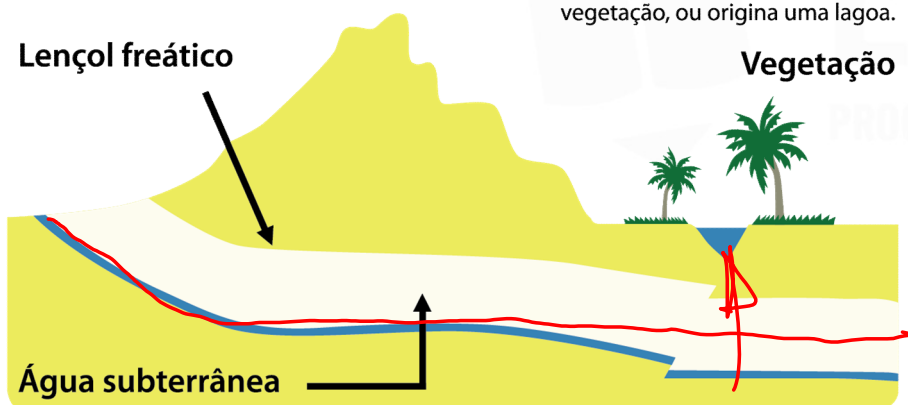
- Raízes profundas;
- Caules que podem servir como reservatórios de água;
- São caducifólias (perdem as folhas nas épocas secas);
- São bem afastadas umas das outras para aproveitar o máximo da água recebida;
- As espécies vegetais encontradas nos desertos são geralmente herbáceas ou pequenos arbustos, e são denominadas *plantas xerófilas*.



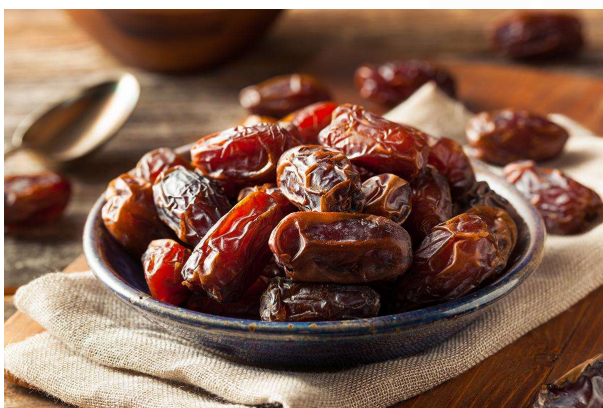
OS OÁSIS

Os Oásis são os locais onde os lençóis freáticos afloram nos desertos. Nesses locais a vegetação se apresenta exuberante graças à umidade e fertilidade do solo. Uma das espécies mais abundantes nos oásis são as **tamareiras**, cujo fruto é a tâmara. Os oásis se formam geralmente nas áreas baixas do relevo, como as depressões, pela proximidade da água subterrânea.

Geologia



OS OÁSIS

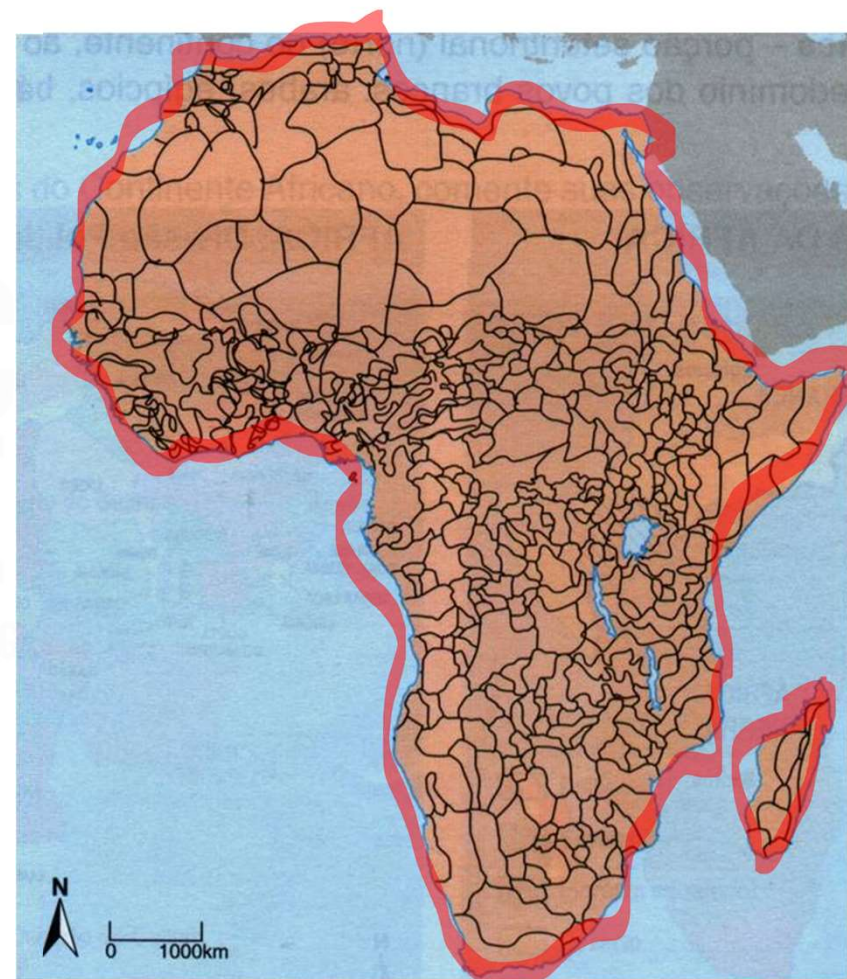


TÂMARAS

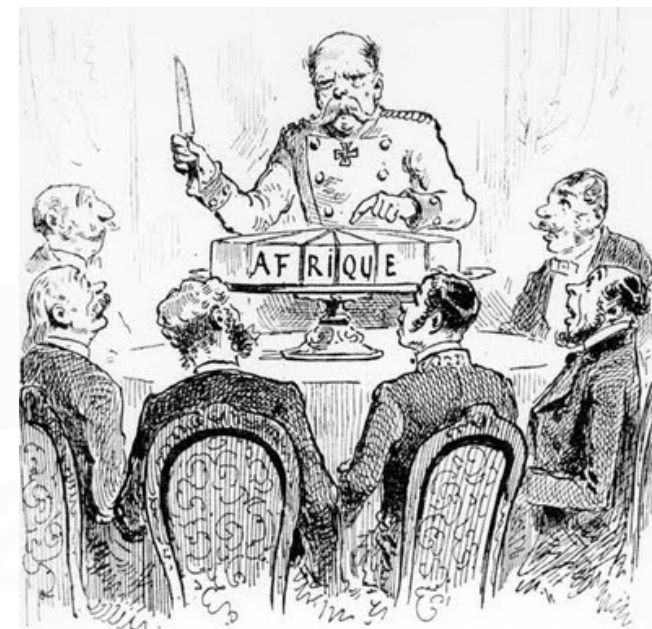
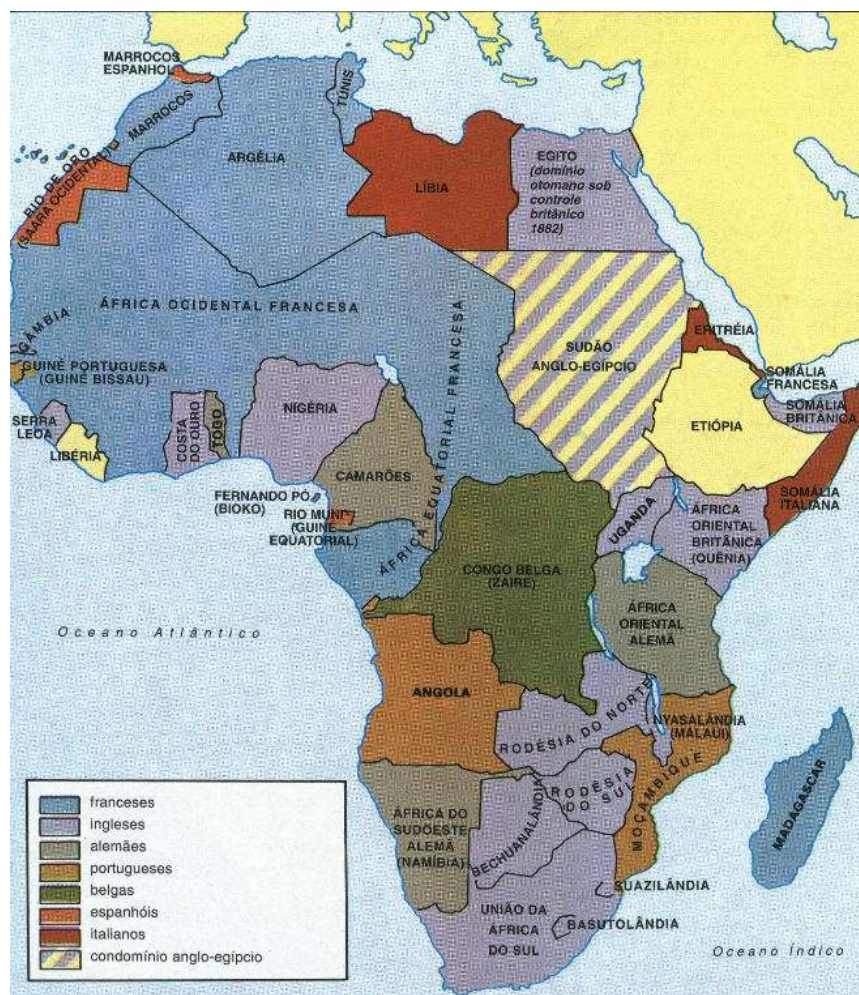


CONTINENTE AFRICANO

MAPA POLÍTICO E ÉTNICO



A COLONIZAÇÃO DA ÁFRICA

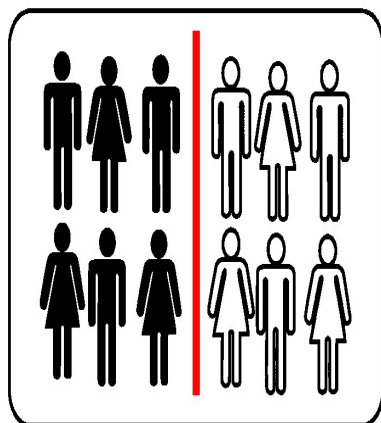


Conferência de Berlim

1884-1885

Inglêses, franceses, italianos, alemães, belgas, portugueses, espanhóis, e holandeses.

O APARTHEID NA ÁFRICA DO SUL



Desde a institucionalização do apartheid, diversas leis segregacionistas foram publicadas, entre as quais a proibição de casamentos interraciais, a criminalização de relações sexuais entre pessoas de grupos raciais distintos, a separação de praias, calçadas, ônibus, hospitais, universidades.

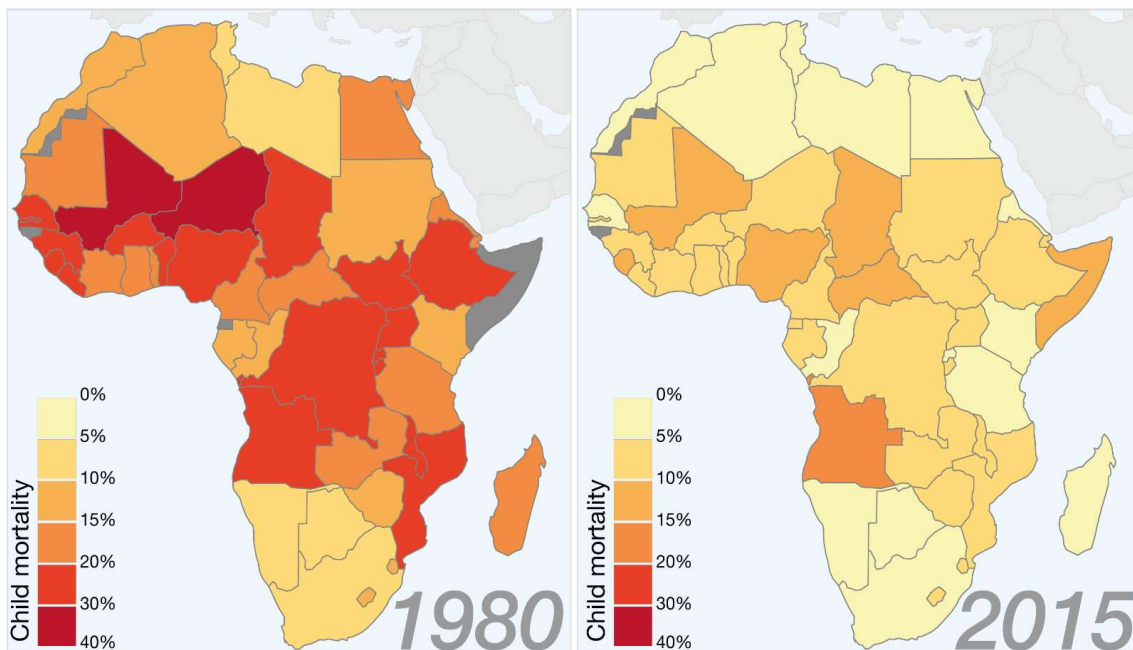


A HERANÇA DO COLONIALISMO

Mortalidade infantil em 1980 e 2015

Probabilidade de um recém nascido morrer antes dos 5 anos, em %

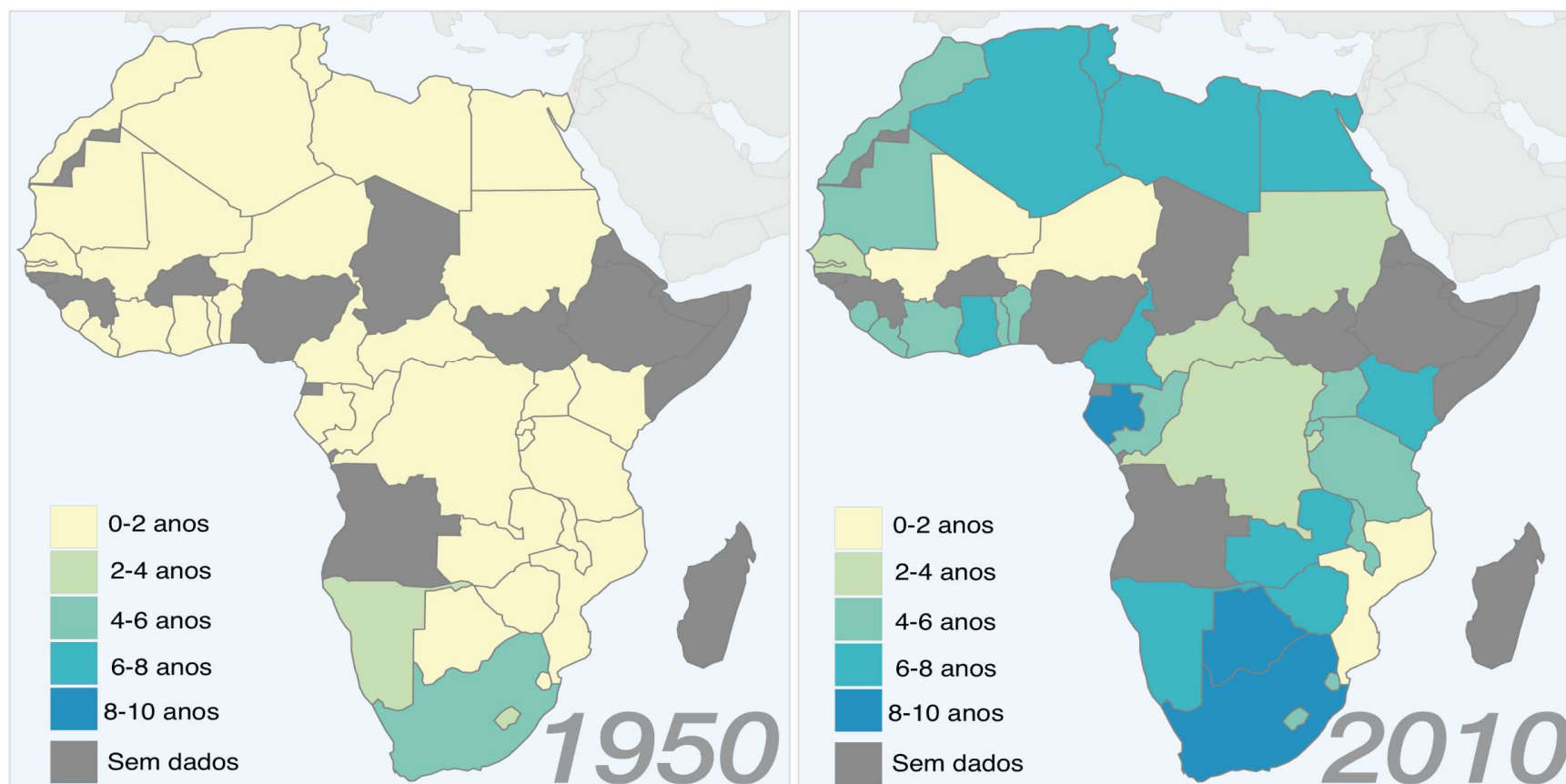
Our World
in Data



Fonte: ONU
Elaborado por Max Roser, como parte do projeto AfricaInData.org do Our World in Data. Traduzido pelo Instituto Mercado Popular

Escolaridade média da população - 1950 x 2010

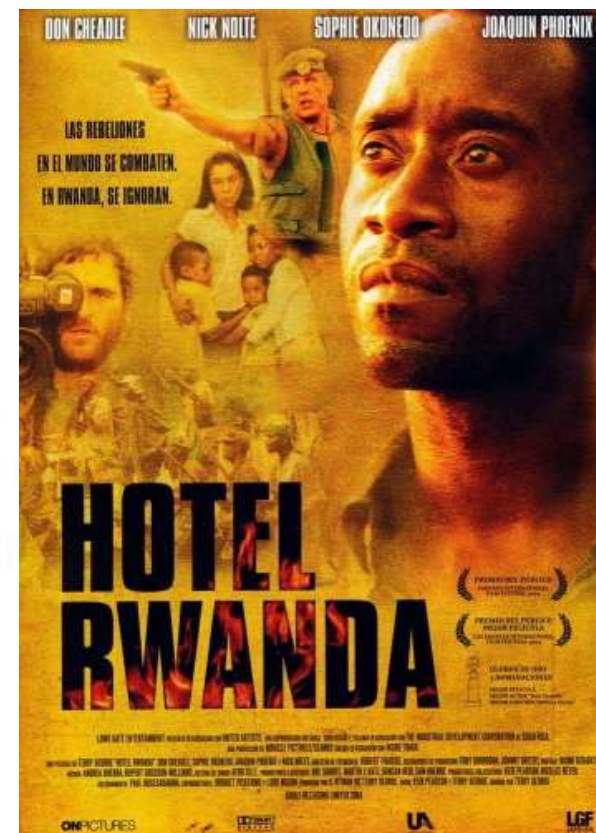
Média de anos como aluno ao longo da vida, dentre a população acima de 15 anos



Fonte: Barro & Lee

Elaborado por Max Roser, como parte do projeto AfricaInData.org do Our World in Data. Traduzido pelo Instituto Mercado Popular

OS PRINCIPAIS CONFLITOS ATUAIS SERRA LEOA, SUDÃO, RUANDA, SOMÁLIA...





DIAMANTE DE SANGUE



OS PRINCIPAIS CONFLITOS ATUAIS

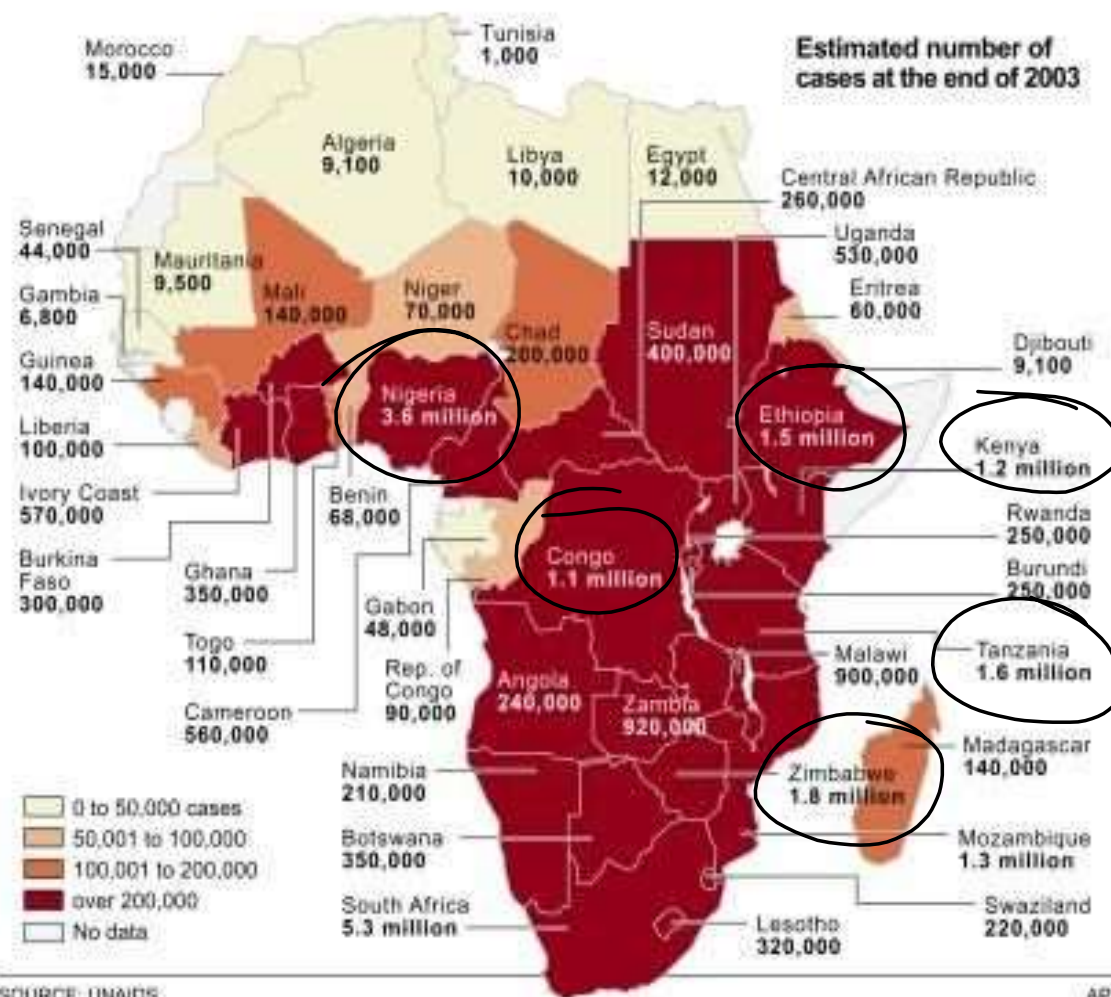
CONFLITOS ÉTNICOS, RELIGIOSOS E POLÍTICOS



QUALIDADE DE VIDA E SAÚDE

AIDS in Africa

Of the estimated 39.4 million people living with HIV worldwide, more than two-thirds of them are in Africa.



PRATICANDO OS CONHECIMENTOS

01- O continente africano sofreu (e ainda sofre) com várias políticas ditatoriais. Muitas delas foram financiadas por países europeus e pelos Estados Unidos, principalmente durante a Guerra Fria. Um dos regimes mais violentos foi o apartheid, que se caracterizou por uma política racial imposta pela população branca (minoridade) sobre os habitantes negros (maioria).

Marque a alternativa que corresponde ao país africano que foi palco do regime apartheid.

- a) Ruanda
- b) Haiti
- c) Nigéria
- d) Somália
- e) ~~África do Sul~~

RESP: E

