



EJA



CANAL SEDUC-PI5



PROFESSOR (A):

**KEURI
CAMPELO**



DISCIPLINA:

SOCIOLOGIA



AULA Nº:

25



CONTEÚDO:

**IDENTIDADE
SOCIAL**



DATA:

23/09/2020

GRUPOS SOCIAIS

- **Grupo social** é uma forma básica de associação entre seres humanos que estão mutuamente em interação.
- A Sociologia define grupo social como sendo toda reunião mais ou menos estável de duas ou mais pessoas associadas pela interação e interesses em comum.
- Os grupos sociais possuem alguma forma de organização. Eles compartilham normas, hábitos, valores, costumes próprios e objetivos.



Os principais grupos sociais são:

Primário:

- Grupo familiar (família);

Secundário:

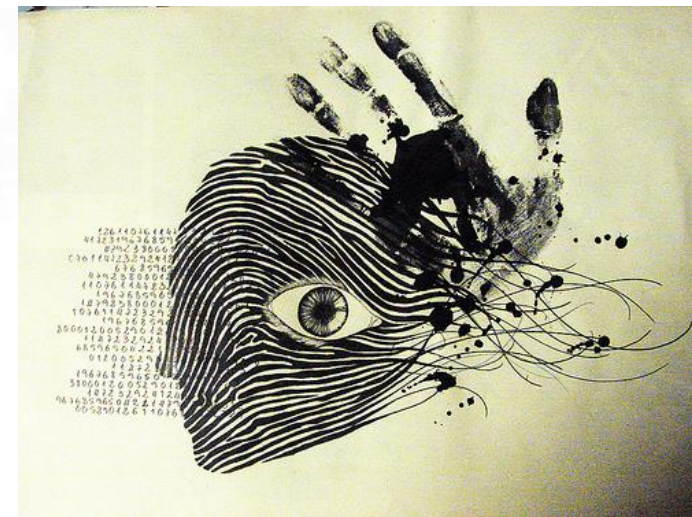
- Grupo educativo (escola, faculdade);
- Grupo religioso (instituição religiosa);
- Grupo de lazer (clubes, associações);
- Grupo profissional (escritórios, empresas, loja);
- Grupo político (partido ou organização política);
- Vizinhança.



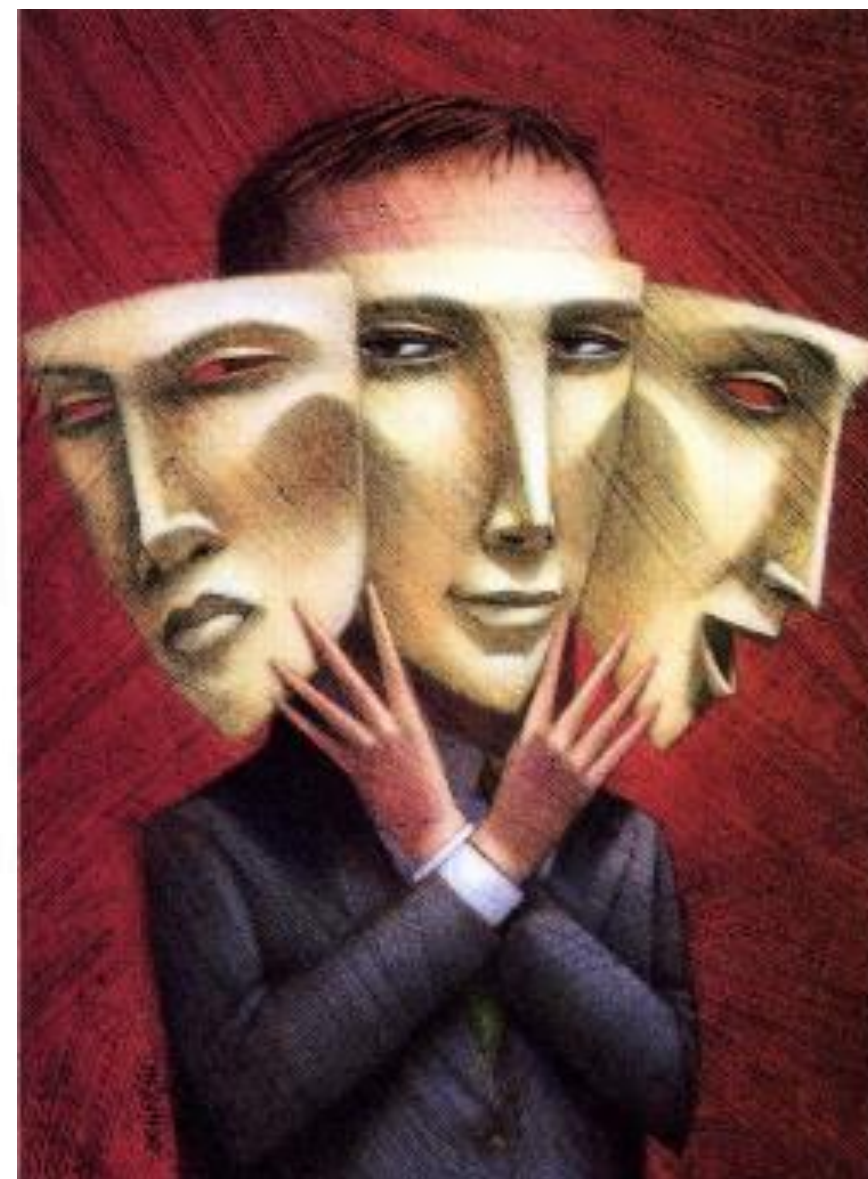
GRUPOS SOCIAIS

O que é identidade social?

- A identidade social é um sentimento que faz com que o sujeito se identifique com algum grupo social (escola, trabalho, família, igreja, vizinhança) que possui elementos e características que faz com que ele se interesse e queira tomar parte daquele contexto;
- Quanto mais nos identificamos com o grupo, mais ele definirá a nossa personalidade.
- Ao escolher uma profissão, religião, estado civil, etc., o individuo está definindo a sua identidade social.



Identificação Social: o sujeito busca fazer parte de algum grupo que possua uma característica de seu interesse, a partir de um objetivo/desejo pessoal, por exemplo, aumentar a sua autoestima; grupos de estudo/esportes/ música, etc.

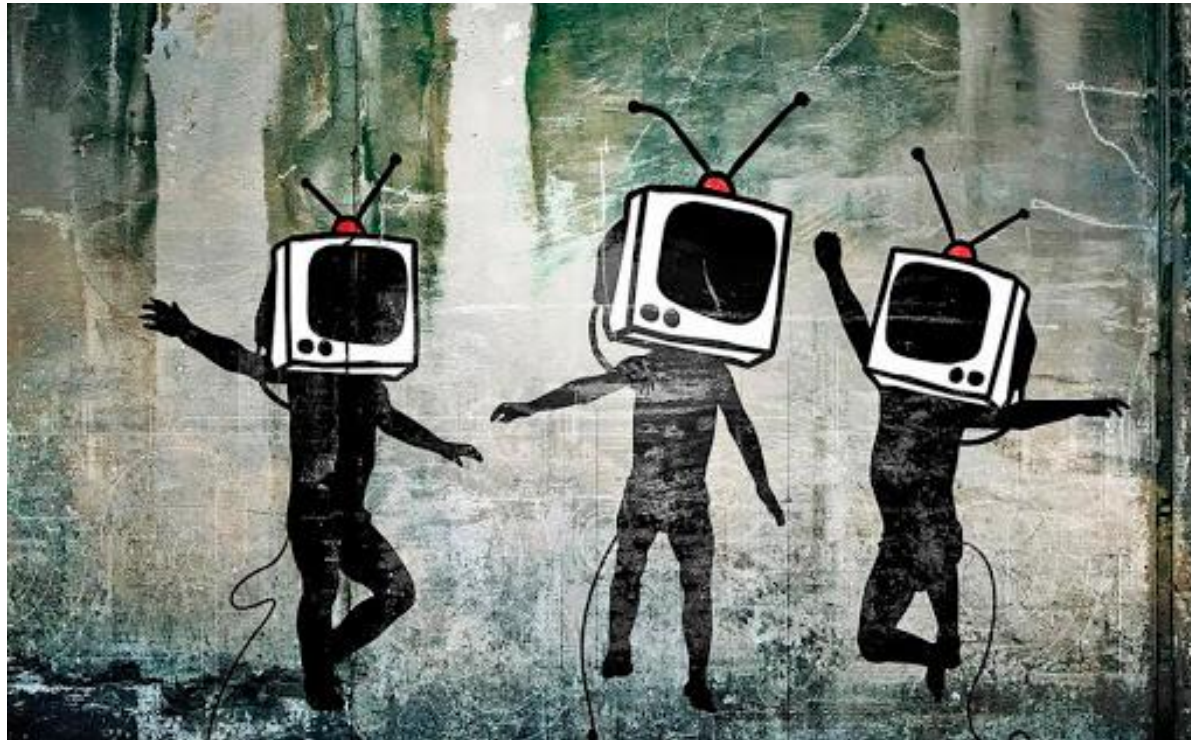


- O principal objeto de estudo da sociologia são as relações sociais.
- Sabemos que as pessoas vivem juntas, ou seja, em sociedade, mas o que significa viver em sociedade?
- Por que as pessoas de uma mesma sociedade são, em geral, parecidas?
- Como a diferença entre os indivíduos de uma mesma sociedade é tratada pelo coletivo?
- Quais fatores diferenciam os grupos sociais?



PRÓXIMA AULA:

TECNOLOGIA, MÍDIA E SOCIEDADE



@keuricampelo